



*“Doğan güneş bizimle batar,
gelecek nesiller bizimle doğar.”*

Hakkımızda

Karadeniz'in incisi Samsun'da 2015 yılında kurulan firmamız Doğan Genetik , isminden de anlaşılacağı üzere doğaya ve Türkiye tarım ve hayvancılığına hizmet etmek için yola çıkmıştır. Kurucularının tamamı bu sektörde yetişmiş genç, dinamik ve çalışkan bireylerden oluşmaktadır.

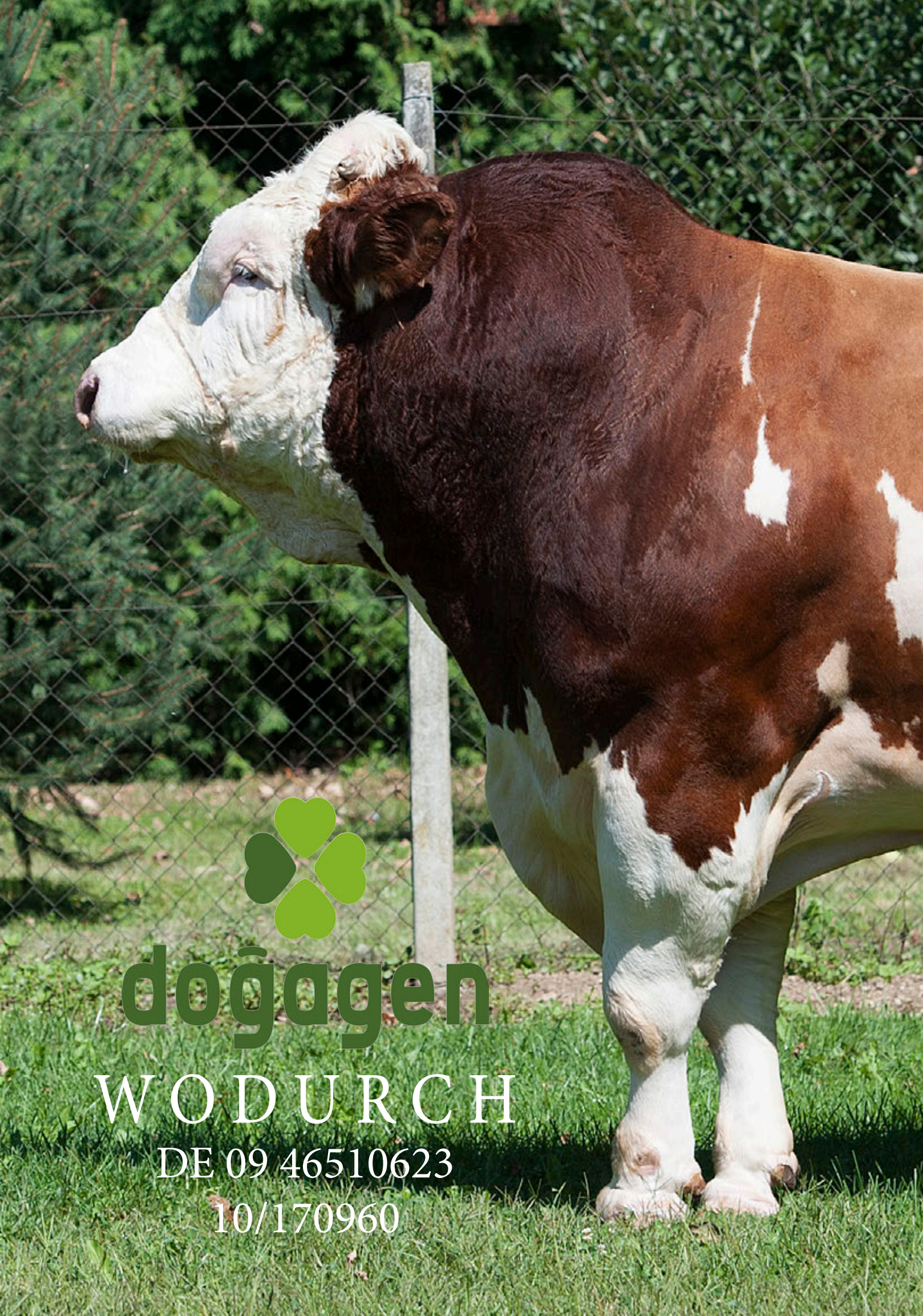
Amacımız tüm dünyadan kaliteli Aspermaları ithal ederek Ülkemiz hayvancılığına katkı sağlayıp kalite çitasını bir üst seviyeye yükseltmektir. Ayrıca firmamız tarımsal proje danışmanlığı ve canlı hayvan ithalatı ile de bu sektöre hizmet sunmaktadır.



İçindekiler



WODURCH	4.
ENDLOS	5.
OSTBLOCK	6.
VALOR	7.
IRONIC	8.
MONDRAGON	9.
DELL	10.
EDELSTOFF	11.
WELFENPRINZ	14.
WITSAND	15.
MERKEL	16.
DAKTYLUS	17.
MANLING	18.
HUMPERT	19.
ILIG	20.
MANGALA	21.
DISPLAY	22.
MAURITIUS	23.
WILDMAN	24.
OSCORAN	25.
RESCAMP	26.
MEGATRON	27.
IBRAHIM	28.
VEITSTANZ	29.
IMPORIO	30.
SALETTE	31.
HUTTOS	32.
PITBULL	33.
DIESEL	34.
MADRIGAL	35.
GIGANT	Pp 36.
GERMANICUS	Pp 38.
GARINCHA	PP 40.
ZADAR	P 42.
ZANZIBAR	PP 43.
ALAN	PP 44.
SORCIER	45.
FILET	46.
JANDA	48.
STANLEY	49.
POSEIDON	50.
PARCHEMIN	51.
MATS	PP 52.
EROS	53.
VIVID	56.
HARRISON	57.
PIREX	58.
PEYTON	59.
EMERGENS	60.
RAUL	61.



doğagen

W O D U R C H

DE 09 46510623

10/170960





ABSTAMMUNG		Stammbaum
WONDERFULL DE 09 38713619 ZW: 122 / 111 / +545 -0.14 -0.01	WATERBERG DE 09 32739095	WINZER
	EBBE DE 09 34065195	MORROR
VRENI DE 09 41468580 ZW: 106 / 116 / +801 -0.10 -0.11 HL:	RAINER DE 09 32627221	RADAU
	VRONI DE 09 31562812	MANAGER

ZUCHTWERTE (AT/DE, 09.08.2016) NK Historie GZW +2, MW +4, FW -1, FIT -1 gGZW 125 (80)

MILCH		+1009 -0.27 +19 -0.09 +28			MW 117 (88)
100-Tg.: 53	2754 - 3,80 - 3,17 - 192	Stall: 7873	Tö int.: 85	PM	
1.Lakt.: 0			85	4	
2.Lakt.: 0			0	0	
3.Lakt.: 0			0	0	

FLEISCH		FW 124 (87)
Nettozunahme: 121 (95)	Ausschlachtung: 116 (77)	Handelsklasse: 118 (93)

FITNESS		FIT 105 (76)
Nutzungsdauer: 106 (73)	Euterges. EGW: 103 (84)	Zellzahl: 106 (84)
Persistenz: 103 (88)	Fruchtbarkeit: 99 (54)	Befruchtung: -3%
Melkbarkeit: 97 (88)	Kalbverl. pat.: 116 (93)	Kalbverl. mat.: 102 (77)
	Vitalität VIW: 104 (77)	Milchfieber: 93 (52)

EXTERIEUR 49 Töchter: 107 - 109 - 103 - 98 (83)

Merkmal	ZW	Extrem	54	76	88	100	112	124	136	Extrem
Rahmen	107									
Bemuskelung	109									
Fundament	103									
Euter	98									
Kreuzhöhe	108 klein									groß
Körperlänge	111 kurz									lang
Hüftbreite	109 schmal									breit
Rumpftiefe	98 seicht									tief
Beckenneigung	113 eben									abfallend
Sprg.winkel	95 steil									säbelbeinig
Sprg.auspräg.	103 voll									trocken
Fessel	100 durchtrittig									steil
Trachten	102 niedrig									hoch
Voreuterlänge	102 kurz									lang
Sch.euterlänge	101 kurz									lang
Voreuteraufhäng.	90 locker									fest
Zentralband	103 nicht ausg.									stark ausg.
Euterboden	94 tief									hoch
Strichlänge	85 kurz									lang
Strichdicke	95 dünn									dick
Strichplatz. vo.	105 außen									innen
Strichstell. hi.	100 nach außen									nach innen
Euterreinheit	103 Nebenstr.									reine Euter

Farbe:	56% dunkelrot, 29% rot, 13% dunkelgelb
Scheckung:	46% gefleckt, 42% gedeckt, 10% gescheckt
Kopf:	27% einseit. Augenfleck, 27% beidseit. Augenfleck

GENETISCHE BESONDERHEITEN UND ERBFEHLER [Info](#)

Träger von:	FH5
frei von:	A, DW, FH2, ZDL, TP, BH2



ABSTAMMUNG		Stammbaum
ENDO DE 09 37795655 ZW: 123 / 109 / +443 -0.02 -0.08	ENGADIN DE 09 19979088	EGOL
NATASCH DE 09 37581758 ZW: 103 / 99 / +208 -0.14 -0.11 7/7 - 8237-3.88-3.31-592 HL: 5. - 9043-3.99-3.25-655	NELKE DE 09 33455672 MADERA DE 09 18923365 NADIN DE 09 34942125 5/5 - 8788-3.73-3.50-635	HUCKI GS MALF RANDY

ZUCHTWERTE (AT/DE, 09.08.2016) NK Historie GZW +0, MW +1, FW -1, FIT -1 gGZW 125 (88)

MILCH		+661 +0.02 +29 -0.05 +19				MW 116 (95)
100-Tg.: 179	2508 - 4,06 - 3,16 - 181	Stall: 7315	Tö int.: 211	PM		
1.Lakt.: 94	6880 - 4,20 - 3,42 - 524	7498	211	6		
2.Lakt.: 0			50	3		
3.Lakt.: 0			0	0		

FLEISCH		FW 111 (95)
Nettozunahme:	109 (97)	Ausschlachtung: 111 (93)
		Handelsklasse: 106 (96)

FITNESS		FIT 107 (85)			
Nutzungsdauer:	104 (80)	Euterges. EGW:	96 (91)	Zellzahl:	94 (92)
					Mastitis: 99 (35)
Persistenz:	112 (95)	Fruchtbarkeit FRW:	107 (72)	Befruchtung:	-2%
					Frühe Fru.stör.: 106 (83)
Melkbarkeit:	110 (95)	Kalbeverl. pat.:	88 (97)	Kalbeverl. mat.:	124 (87)
					Zysten: 104 (46)
		Vitalität VIW:	104 (83)		Milchfieber: 105 (72)

EXTERIEUR 96 Töchter: 103 - 88 - 101 - 108 (89)

Merkmal	ZW	Extrem	54	76	88	100	112	124	136	Extrem
Rahmen	103									
Bemuskelung	88									
Fundament	101									
Euter	108									
Kreuzhöhe	107	klein								groß
Körperlänge	104	kurz								lang
Hüftbreite	92	schmal								breit
Rumpftiefe	95	seicht								tief
Beckenneigung	116	eben								abfallend
Sprg.winkel	109	steil								säbelbeinig
Sprg.auspräg.	118	voll								trocken
Fessel	96	durchtrittig								steil
Trachten	106	niedrig								hoch
Voreuterlänge	97	kurz								lang
Sch.euterlänge	98	kurz								lang
Voreuteraufhäng.	97	locker								fest
Zentralband	112	nicht ausg.								stark ausg.
Euterboden	112	tief								hoch
Strichlänge	104	kurz								lang
Strichdicke	115	dünn								dick
Strichplatz. vo.	109	außen								innen
Strichstell. hi.	116	nach außen								nach innen
Euterreinheit	111	Nebenstr.								reine Euter

Farbe:	35% dunkelgelb, 33% rot, 30% dunkelrot
Scheckung:	41% gefleckt, 34% gedeckt, 23% gescheckt
Kopf:	31% beidseit. Augenfleck, 22% einseit. Augenfleck

GENETISCHE BESONDERHEITEN UND ERBFEHLER Info

Träger von:	FH2, BH2
frei von:	A, DW, ZDL, TP, FH5
Genet. Besonderheiten:	FH4-Träger





ABSTAMMUNG		Stammbaum
HUASCARAN DE 09 37252293 ZW: 104 / 102 / +440 -0.34 -0.05	HUMID DE 09 18912889	HUMBERG
FANTOM DE 09 41468040 ZW: 114 / 121 / +987 -0.23 +0.01 5/5 - 10249-3.69-3.53-739 HL: 3. - 11180-3.89-3.50-826	HUANITA DE 09 15496158	REPORT
	MANDELA DE 09 35684041	MALEFIZ
	FERERO DE 09 39384254 4/4 - 8317-4.32-3.55-655	ROBERTO

ZUCHTWERTE (AT/DE, 09.08.2016) NK Historie GZW +0, MW +0, FW -3, FIT +1 gGZW 124 (87)

MILCH		+1040 -0.45 +5 -0.01 +36				MW 116 (94)
100-Tg.: 105	2492 - 3,83 - 3,22 - 176	Stall: 7156	Tö int.: 122	PM		
1.Lakt.: 75	6912 - 3,79 - 3,45 - 500	7334	122	7		
2.Lakt.: 2			62	5		
3.Lakt.: 0			0	0		

FLEISCH		FW 106 (95)
Nettozunahme:	104 (97)	Ausschlachtung: 106 (92) Handelsklasse: 104 (96)

FITNESS		FIT 110 (83)
Nutzungsdauer:	108 (78) Euterges. EGW: 104 (89) Zellzahl: 105 (90) Mastitis:	
Persistenz:	99 (94) Fruchtbarkeit: 112 (69) Befruchtung: +1% Frühe Fru.stör.: 100 (57)	
Melkbarkeit:	103 (93) Kalbeverl. pat.: 109 (97) Kalbeverl. mat.: 108 (85) Zysten: 99 (40)	
	Vitalität VIW: 105 (85) Milchfieber: 98 (66)	

EXTERIEUR 61 Töchter: 107 - 91 - 104 - 108 (86)

Merkmal	ZW	Extrem	54	76	88	100	112	124	136	Extrem
Rahmen	107									
Bemuskelung	91									
Fundament	104									
Euter	108									
Kreuzhöhe	107 klein									groß
Körperlänge	106 kurz									lang
Hüftbreite	105 schmal									breit
Rumpftiefe	102 seicht									tief
Beckenneigung	122 eben									abfallend
Sprg.winkel	99 steil									säbelbeinig
Sprg.auspräg.	116 voll									trocken
Fessel	93 durchtrittig									steil
Trachten	106 niedrig									hoch
Voreuterlänge	121 kurz									lang
Sch.euterlänge	106 kurz									lang
Voreuteraufhäng.	111 locker									fest
Zentralband	95 nicht ausg.									stark ausg.
Euterboden	105 tief									hoch
Strichlänge	115 kurz									lang
Strichdicke	108 dünn									dick
Strichplatz. vo.	97 außen									innen
Strichstell. hi.	102 nach außen									nach innen
Euterreinheit	107 Nebenstr.									reine Euter

Farbe:	47% rot, 28% dunkelrot, 25% dunkelgelb
Scheckung:	48% gedeckt, 42% gefleckt, 10% gescheckt
Kopf:	22% beidseit. Augenfleck, 13% einseit. Augenfleck, 7% roter Kopf

GENETISCHE BESONDERHEITEN UND ERBFEHLER		Info
frei von:	A, DW, FH2, ZDL, TP, BH2, FH5	





**FLECKVIEH
V A L O R**

DE 09 48202369
10/171620
Firma : Natural Gen

ABSTAMMUNG		Stammbaum
REUMUT DE 09 44127123 ZW: 133 / 122 / +794 +0.05 +0.02	RAUBOLD DE 09 36077425 FIONA DE 09 39842627	RAUBLING RUAP
FARAUNA DE 09 42365665 ZW: 117 / 108 / +884 -0.47 -0.13 HL:	GS RAU AT 653.713.345 FAMORE DE 09 33422652	RUMBA MORROR

ZUCHTWERTE (AT/DE, 09.08.2016) **GJV** Historie *GZW -1, MW -1, FW +0, FIT -2* **gGZW 124 (67)**

MILCH **+641 +0.03 +29 +0.01 +24** **MW 118 (73)**

FLEISCH **FW 100 (66)**

Nettozunahme: 101 (70) Ausschlagung: 101 (63) Handelsklasse: 98 (68)

FITNESS **FIT 115 (70)**

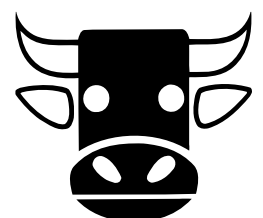
Nutzungsdauer:	117 (70)	Euterges. EGW:	117 (74)	Zellzahl:	114 (71)	Mastitis:	
Persistenz:	91 (73)	Fruchtbarkeit FRW:	111 (52)	Befruchtung:		Frühe Fru.stör.:	
Melkbarkeit:	104 (71)	Kalbeverl. pat.:	111 (62)	Kalbeverl. mat.:	104 (59)	Zysten:	
		Vitalität VIW:	100 (57)			Milchfieber:	

EXTERIEUR 0 Töchter: **102 - 100 - 101 - 126 (68)**

Merkmal	ZW	Extrem	54	76	88	100	112	124	136	Extrem
Rahmen	102									
Bemuskelung	100									
Fundament	101									
Euter	126									
Kreuzhöhe	102 klein									groß
Körperlänge	101 kurz									lang
Hüftbreite	101 schmal									breit
Rumpftiefe	104 seicht									tief
Beckenneigung	100 eben									abfallend
Sprg.winkel	88 steil									säbelbeinig
Sprg.auspräg.	89 voll									trocken
Fessel	101 durchtrittig									steil
Trachten	100 niedrig									hoch
Voreuterlänge	111 kurz									lang
Sch.euterlänge	101 kurz									lang
Voreuteraufhäng.	121 locker									fest
Zentralband	123 nicht ausg.									stark ausg.
Euterboden	119 tief									hoch
Strichlänge	99 kurz									lang
Strichdicke	93 dünn									dick
Strichplatz. vo.	129 außen									innen
Strichstell. hi.	114 nach außen									nach innen
Euterreinheit	112 Nebenstr.									reine Euter

GENETISCHE BESONDERHEITEN UND ERBFEHLER [Info](#)

Träger von: FH5
frei von: A, DW, FH2, ZDL, TP, BH2
Genet. Besonderheiten: Kappa-Kasein AA





ABSTAMMUNG		Stammbaum
RETRAKT DE 09 37025219 ZW: 110 / 101 / +215 -0.08 -0.10	RENTAR DE 09 11096877	RENOLD
KARLACORINA AT 080.101.916 ZW: 119 / 119 / +503 -0.02 +0.16 3/2 - 10491-3.62-3.72-769 HL: 2. - 10980-3.58-3.68-797	GRACIA DE 09 34569364	RANDY
	VANSTEIN DE 09 34586859	RANDY
	KARLABABY AT 704.531.507 7/7 - 10486-4.19-3.59-815	REGIO
ZUCHTWERTE (AT/DE, 09.08.2016) NK Historie GZW +2, MW +3, FW +0, FIT -2		gGZW 123 (84)
MILCH +733 -0.03 +28 +0.06 +31		MW 121 (92)
100-Tg.: 90	2546 - 4,12 - 3,18 - 186 Stall: 7141 Tö int.: 98 PM	
1.Lakt.: 72	6761 - 4,20 - 3,46 - 518 7251 98 8	
2.Lakt.: 1	43 4	
3.Lakt.: 0	0 0	
FLEISCH		FW 113 (91)
Nettozunahme: 113 (95) Ausschachtung: 116 (87) Handelsklasse: 103 (93)		
FITNESS		FIT 100 (81)
Nutzungsdauer: 98 (76)	Euterges. EGW: 101 (87)	Zellzahl: 100 (88) Mastitis: 102 (52)
Persistenz: 105 (92)	Fruchtbarkeit: 94 (65)	Befruchtung: 0% Frühe Fru.stör.: 92 (40)
Melkbarkeit: 99 (90)	Kalbverl. pat.: 112 (93)	Kalbverl. mat.: 101 (78) Zysten: 102 (59)
	Vitalität VIW: 109 (76)	Milchfieber: 102 (59)
EXTERIEUR		72 Töchter: 99 - 94 - 97 - 116 (87)
Merkmal	ZW Extrem	54 76 88 100 112 124 136 Extrem
Rahmen	99	
Bemuskelung	94	
Fundament	97	
Euter	116	
Kreuzhöhe	97 klein	
Körperlänge	99 kurz	
Hüftbreite	99 schmal	
Rumpftiefe	104 seicht	
Beckenneigung	90 eben	
Sprg.winkel	103 steil	
Sprg.auspräg.	104 voll	
Fessel	97 durchtrittig	
Trachten	91 niedrig	
Voreuterlänge	117 kurz	
Sch.euterlänge	102 kurz	
Voreuteraufhäng.	104 locker	
Zentralband	107 nicht ausg.	
Euterboden	106 tief	
Strichlänge	102 kurz	
Strichdicke	95 dünn	
Strichplatz. vo.	105 außen	
Strichstell. hi.	115 nach außen	
Euterreinheit	101 Nebenstr.	
Farbe:	57% rot, 26% dunkelrot, 16% dunkelgelb	
Scheckung:	49% gefleckt, 33% gedeckt, 10% gescheckt, 6% gesprenkelt	
Kopf:	19% beidseit. Augenfleck, 9% einseit. Augenfleck	
GENETISCHE BESONDERHEITEN UND ERBFEHLER		Info
Träger von:	BH2	
frei von:	A, DW, FH2, ZDL, TP, FH5	





ABSTAMMUNG		Stammbaum
ERMUT DE 09 34399962 ZW: 106 / 107 / +780 -0.31 -0.18	ERGO DE 09 18966927 DORTE DE 09 30366371	ERFURT WEINOX
HOLUNDE DE 09 41798839 ZW: 114 / 109 / +680 -0.31 -0.05 5/5 - 11755-3.69-3.60-857 HL: 3. - 12717-4.03-3.72-985	MAL DE 09 35240492 HELGA DE 09 37708791 3/3 - 10276-4.12-3.19-751	MALEFIZ REGIO

ZUCHTWERTE (AT/DE, 09.08.2016) NK **Historie** GZW -2, MW +1, FW +0, FIT -5 **gGZW 122 (87)**

MILCH		+754 -0.32 +5 -0.06 +22			MW 110 (94)
100-Tg.: 122	2524 - 3,90 - 3,20 - 179	Stall: 7528	Tö int.: 138	PM	
1.Lakt.: 108	6790 - 3,97 - 3,43 - 503	7558	138	8	
2.Lakt.: 2			86	5	
3.Lakt.: 0			0	0	

FLEISCH **FW 105 (95)**
Nettozunahme: 112 (97) Ausschlagung: 103 (93) Handelsklasse: 100 (96)

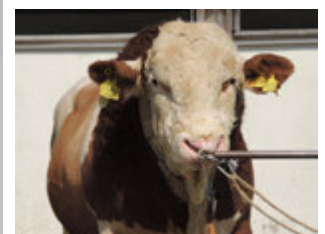
FITNESS		FIT 116 (84)			
Nutzungsdauer: 117 (79)	Euterges. EGW: 115 (90)	Zellzahl: 114 (91)	Mastitis: +2%	Frühe Fru.stör.: 102 (59)	
Persistenz: 108 (94)	Fruchtbarkeit: 109 (69)	Befruchtung: 104 (86)	Zysten: 104 (41)	Milchfieber: 106 (67)	
Melkbarkeit: 88 (92)	Kalbeverl. pat.: 101 (99)	Kalbeverl. mat.: 104 (86)	Zysten: 104 (41)	Milchfieber: 106 (67)	
	Vitalität VIW: 103 (90)				

EXTERIEUR 122 Töchter: 106 - 107 - 121 - 114 (91)

Merkmal	ZW	Extrem	54	76	88	100	112	124	136	Extrem
Rahmen	106									
Bemuskelung	107									
Fundament	121									
Euter	114									
Kreuzhöhe	106 klein									groß
Körperlänge	110 kurz									lang
Hüftbreite	105 schmal									breit
Rumpftiefe	109 seicht									tief
Beckenneigung	93 eben									abfallend
Sprg.winkel	91 steil									säbelbeinig
Sprg.auspräg.	99 voll									trocken
Fessel	121 durchtrittig									steil
Trachten	114 niedrig									hoch
Voreuterlänge	110 kurz									lang
Sch.euterlänge	105 kurz									lang
Voreuteraufhäng.	116 locker									fest
Zentralband	103 nicht ausg.									stark ausg.
Euterboden	106 tief									hoch
Strichlänge	101 kurz									lang
Strichdicke	93 dünn									dick
Strichplatz. vo.	122 außen									innen
Strichstell. hi.	98 nach außen									nach innen
Euterreinheit	86 Nebenstr.									reine Euter

Farbe: 57% rot, 21% dunkelrot, 20% dunkelgelb
Scheckung: 43% gedeckt, 38% gefleckt, 11% gescheckt, 5% viel weiss
Kopf: 11% einseit. Augenfleck, 7% beidseit. Augenfleck

GENETISCHE BESONDERHEITEN UND ERBFEHLER **Info**
frei von: A, DW, FH2, ZDL, TP, BH2, FH5





ABSTAMMUNG	Söhne	Stammbaum
DEXTRO DE 09 37747659 ZW: 103 / 103 / +448 -0.19 -0.13	GS DIONIS AT 447.242.233	GS DIDI
JANA DE 09 40171538 ZW: 124 / 117 / +745 +0.02 -0.12 7/7 - 10506-4.12-3.43-793 HL: 6. - 13207-4.07-3.31-975	MIRA DE 09 32163295	WEINOX
	RUAP DE 09 18105400	ROMEN
	JULE DE 09 35969414	ZARAL
	1/1 - 7748-3.92-3.47-573	

ZUCHTWERTE (AT/DE, 09.08.2016) NK **Historie** GZW-1, MW-3, FW+0, FIT +1 **gGZW 122 (93)**

MILCH	+425 +0.06 +22 +0.07 +20					MW 114 (98)
100-Tg.: 418	2490 - 4,14 - 3,26 - 184	Stall: 7604	Tö int.: 566	PM		
1.Lakt.: 132	6531 - 4,24 - 3,51 - 506	7722	566	5		
2.Lakt.: 0			54	2		
3.Lakt.: 0			0	0		

FLEISCH **FW 116 (99)**
Nettozunahme: 113 (99) Ausschlagung: 114 (98) Handelsklasse: 111 (99)

FITNESS	FIT 102 (89)				
Nutzungsdauer: 108 (83)	Euterges. EGW: 109 (95)	Zellzahl: 108 (97)	Mastitis: 102 (37)		
Persistenz: 97 (99)	Frucht b. FRW: 89 (78)	Befruchtung: +1%	Frühe Fru.stör.: 91 (75)		
Melkbarkeit: 109 (98)	Kalbverl. pat.: 119 (99)	Kalbverl. mat.: 106 (95)	Zysten: 101 (50)		
	Vitalität VIW: 105 (98)		Milchfieber: 105 (83)		

EXTERIEUR 249 Töchter: 97 - 106 - 92 - 134 (95)

Merkmal	ZW	Extrem	84	76	88	100	112	124	136	Extrem
Rahmen	97									
Bemuskelung	106									
Fundament	92									
Euter	134									
Kreuzhöhe	96 klein									groß
Körperlänge	100 kurz									lang
Hüftbreite	101 schmal									breit
Rumpftiefe	92 seicht									tief
Beckenneigung	95 eben									abfallend
Sprg.winkel	103 steil									säbelbeinig
Sprg.auspräg.	102 voll									trocken
Fessel	89 durchtrittig									steil
Trachten	86 niedrig									hoch
Voreuterlänge	113 kurz									lang
Sch.euterlänge	102 kurz									lang
Voreuteraufhäng.	118 locker									fest
Zentralband	115 nicht ausg.									stark ausg.
Euterboden	114 tief									hoch
Strichlänge	96 kurz									lang
Strichdicke	94 dünn									dick
Strichplatz. vo.	133 außen									innen
Strichstell. hi.	119 nach außen									nach innen
Euterreinheit	108 Nebenstr.									reine Euter

Farbe: 42% rot, 40% dunkelrot, 18% dunkelgelb
Scheckung: 53% gedeckt, 33% gefleckt, 13% gescheckt
Kopf: 21% beidseit. Augenfleck, 10% einseit. Augenfleck, 9% roter Kopf

GENETISCHE BESONDERHEITEN UND ERBFEHLER [Info](#)

frei von: A, DW, FH2, ZDL, TP, BH2, FH5
Genet. Besonderheiten: BMS-Träger

**FLECKVIEH
MONDRAGON**

DE 09 43958218

10/179812

Firma : Bayern Genetik



ABSTAMMUNG		Stammbaum
MARINO DE 09 37682259 ZW: 119 / 112 / +165 +0.21 +0.12	MANDL AT 410.617.633	GS MALF
	MANUELA DE 09 32548888	HONER
LANDA DE 09 36029759 ZW: 105 / 104 / +373 -0.07 -0.13 6/6 - 10298-3.75-3.35-732 HL: 4. - 11491-4.08-3.23-840	ROCHEN DE 09 19457993	ROMEN
	LERCHE DE 09 18646371 5/5 - 9789-4.58-3.58-799	HORST

ZUCHTWERTE (AT/DE, 09.08.2016) NK Historie GZW +3, MW +1, FW +0, FIT +3 gGZW 122 (84)

MILCH		+1094 -0.11 +36 -0.13 +27			MW 121 (92)
100-Tg.: 86	2698 - 3,98 - 3,04 - 190	Stall: 7241	Tö int.: 89	PM	
1.Lakt.: 67	7132 - 4,06 - 3,32 - 526	7190	89	8	
2.Lakt.: 0			47	4	
3.Lakt.: 0			0	0	

FLEISCH FW 122 (92)
 Nettozunahme: 124 (95) Ausschlagung: 109 (88) Handelsklasse: 120 (94)

FITNESS		FIT 95 (81)		
Nutzungsdauer: 102 (76)	Euterges. EGW: 109 (87)	Zellzahl: 112 (88)	Mastitis: +2%	Frühe Fru.stör.: 96 (50)
Persistenz: 94 (91)	Fruchtbarkeit: 91 (64)	Befruchtung: 82 (79)	Zysten: 101 (35)	Milchfieber: 103 (59)
Melkbarkeit: 112 (89)	Kalbeverl. pat.: 104 (93)	Kalbeverl. mat.: 90 (76)		

EXTERIEUR 56 Töchter: 95 - 106 - 91 - 103 (85)

Merkmal	ZW	Extrem	54	76	88	100	112	124	136	Extrem
Rahmen	95									
Bemuskelung	106									
Fundament	91									
Euter	103									
Kreuzhöhe	93 klein									groß
Körperlänge	95 kurz									lang
Hüftbreite	95 schmal									breit
Rumpftiefe	107 seicht									tief
Beckenneigung	87 eben									abfallend
Sprg.winkel	98 steil									säbelbeinig
Sprg.auspräg.	84 voll									trocken
Fessel	96 durchtrittig									steil
Trachten	105 niedrig									hoch
Voreuterlänge	114 kurz									lang
Sch.euterlänge	113 kurz									lang
Voreuteraufhäng.	91 locker									fest
Zentralband	122 nicht ausg.									stark ausg.
Euterboden	88 tief									hoch
Strichlänge	97 kurz									lang
Strichdicke	100 dünn									dick
Strichplatz. vo.	104 außen									innen
Strichstell. hi.	107 nach außen									nach innen
Euterreinheit	106 Nebenstr.									reine Euter

GENETISCHE BESONDERHEITEN UND ERBFEHLER Info

frei von: A, DW, FH2, ZDL, TP, BH2, FH5







doğagen

WELFENPRIZ

DE 09 46396959

10/851386



ABSTAMMUNG		Stammbaum
WATNOX DE 09 38662295 ZW: 121 / 112 / +277 +0.08 +0.09	WATERBERG DE 09 32739095	WINZER
	GABRIEL DE 09 35272944	ROMEL
RESI DE 09 42474790 ZW: 111 / 110 / +579 -0.15 -0.05 5/5 - 9905-3.89-3.55-737 HL: 4. - 11831-3.88-3.47-870	GS RAU AT 653.713.345	RUMBA
	RENATE DE 09 39479059 3/2 - 8093-4.24-3.56-632	SAFIR

ZUCHTWERTE (AT/DE, 09.08.2016) NK Historie GZW +0, MW +2, FW -2, FIT -1 gGZW 121 (77)

MILCH		+516 -0.01 +21 +0.02 +20				MW 114 (82)
100-Tg.: 6	2748 - 3,98 - 3,20 - 197	Stall: 8034	Tö int.: 43	PM		
1.Lakt.: 0			43	2		
2.Lakt.: 0			0	0		
3.Lakt.: 0			0	0		

FLEISCH		FW 115 (91)
Nettozunahme: 119 (96)	Ausschlachtung: 105 (84)	Handelsklasse: 113 (94)

FITNESS		FIT 106 (75)
Nutzungsdauer: 108 (73)	Euterges. EGW: 113 (80)	Zellzahl: 113 (80)
Persistenz: 103 (82)	Frucht. FRW: 98 (54)	Befruchtung: 0%
Melkbarkeit: 100 (83)	Kalbeverl. pat.: 86 (95)	Kalbeverl. mat.: 105 (74)
	Vitalität VIW: 94 (81)	Milchfieber: 97 (40)
		Frühe Fru.stör.: 100 (35)
		Mastitis:

EXTERIEUR 30 Töchter: 112 - 114 - 111 - 113 (81)

Merkmal	ZW	Extrem	64	76	88	100	112	124	136	Extrem
Rahmen	112									
Bemuskelung	114									
Fundament	111									
Euter	113									
Kreuzhöhe	112 klein									groß
Körperlänge	113 kurz									lang
Hüftbreite	106 schmal									breit
Rumpftiefe	110 seicht									tief
Beckenneigung	108 eben									abfallend
Sprg.winkel	86 steil									säbelbeinig
Sprg.auspräg.	87 voll									trocken
Fessel	106 durchtrittig									steil
Trachten	117 niedrig									hoch
Voreuterlänge	98 kurz									lang
Sch.euterlänge	98 kurz									lang
Voreuteraufhäng.	109 locker									fest
Zentralband	97 nicht ausg.									stark ausg.
Euterboden	118 tief									hoch
Strichlänge	101 kurz									lang
Strichdicke	99 dünn									dick
Strichplatz. vo.	97 außen									innen
Strichstell. hi.	99 nach außen									nach innen
Euterreinheit	99 Nebenstr.									reine Euter

Farbe:	40% rot, 23% dunkelgelb, 20% gelb, 17% dunkelrot
Scheckung:	73% gedeckt, 27% gefleckt
Kopf:	30% beidseit. Augenfleck, 10% einseit. Augenfleck

GENETISCHE BESONDERHEITEN UND ERBFehler		Info
frei von:	A, DW, FH2, ZDL, TP, BH2, FH5	





ABSTAMMUNG		Stammbaum
WALDBRAND DE 09 40100513 ZW: 123 / 111 / +220 +0.09 +0.11	WINNIPEG DE 09 34492505 SALON DE 09 35736004	WESPE MALEFIZ
PAULI DE 09 41374280 ZW: 113 / 122 / +879 +0.03 -0.08 HL:	REALTO DE 09 33129871 PIA DE 09 36760217	ROLO ROMEL

ZUCHTWERTE (AT/DE, 09.08.2016) NK Historie GZW-7, MW-4, FW-1, FIT-6 **gGZW 120 (83)**

MILCH	+766 +0.10 +40 -0.01 +26					MW 122 (91)
100-Tg.: 80	2630 - 4,15 - 3,21 - 194	Stall: 7702	Tö int.: 98	PM		
1.Lakt.: 20	7069 - 4,31 - 3,42 - 546	7880	98	6		
2.Lakt.: 0			3	1		
3.Lakt.: 0			0	0		

FLEISCH	FW 109 (92)
Nettozunahme: 124 (96) Ausschlagung: 94 (88) Handelsklasse: 110 (94)	

FITNESS						FIT 96 (79)
Nutzungsdauer: 96 (76)	Euterges. EGW: 95 (86)	Zellzahl: 95 (86)	Mastitis: -1%	Frühe Fru.stör.: 98 (47)		
Persistenz: 103 (91)	Fruchtbar. FRW: 100 (59)	Befruchtung: 84 (94)	Kalbeverl. mat.: 118 (80)	Zysten: 98 (35)		
Melkbarkeit: 118 (90)	Kalbeverl. pat.: 85 (79)	Vitalität VIW: 85 (79)	Milchfieber: 98 (55)			

EXTERIEUR		56 Töchter: 113 - 106 - 103 - 103 (85)								
Merkmal	ZW	Extrem	54	76	88	100	112	124	136	Extrem
Rahmen	113									
Bemuskelung	106									
Fundament	103									
Euter	103									
Kreuzhöhe	114 klein									groß
Körperlänge	114 kurz									lang
Hüftbreite	108 schmal									breit
Rumpftiefe	112 seicht									tief
Beckenneigung	109 eben									abfallend
Sprg.winkel	83 steil									säbelbeinig
Sprg.auspräg.	88 voll									trocken
Fessel	98 durchtrittig									steil
Trachten	105 niedrig									hoch
Voreuterlänge	103 kurz									lang
Sch.euterlänge	115 kurz									lang
Voreuteraufhäng.	95 locker									fest
Zentralband	98 nicht ausg.									stark ausg.
Euterboden	95 tief									hoch
Strichlänge	100 kurz									lang
Strichdicke	105 dünn									dick
Strichplatz. vo.	108 außen									innen
Strichstell. hi.	102 nach außen									nach innen
Euterreinheit	107 Nebenstr.									reine Euter
Farbe:	42% rot, 38% dunkelrot, 18% dunkelgelb									
Scheckung:	40% gefleckt, 36% gedeckt, 13% gescheckt, 9% gesprenkelt									
Kopf:	16% einseit. Augenfleck, 13% beidseit. Augenfleck									

GENETISCHE BESONDERHEITEN UND ERBFEHLER Info

frei von: A, DW, FH2, ZDL, TP, BH2, FH5





KeLeKi



ABSTAMMUNG		Stammbaum
DIONYSOS DE 09 37668158 ZW: 112 / 99 / +555 -0.50 -0.14	GS DIONIS AT 447.242.233	GS DIDI
ESPAÑA DE 09 40285735 ZW: 118 / 126 / +1471 -0.31 -0.15 3/3 - 11622-3.63-3.21-795 HL: 2. - 12108-3.83-3.23-854	LIRO DE 09 35843784	ROMEL
	WAL AT 841.069.834	GS WAXIN
	EMELIIE DE 09 37418050 4/4 - 9682-3.90-3.44-711	RANDY

ZUCHTWERTE (AT/DE, 09.08.2016) NK Historie GZW+2, MW+2, FW+0, FIT+1 gGZW 119 (81)

MILCH	+1343 -0.61 +3 -0.24 +26				MW 111 (89)
100-Tg.: 56	2862 - 3,52 - 3,00 - 187	Stall: 7938	Tö int.: 60	PM	
1.Lakt.: 46	7559 - 3,62 - 3,24 - 518	7950	60	8	
2.Lakt.: 0			32	4	
3.Lakt.: 0			0	0	

FLEISCH	FW 99 (84)
Nettozunahme: 104 (93) Ausschlagung: 96 (71) Handelsklasse: 99 (91)	

FITNESS	FIT 114 (79)
Nutzungsdauer: 114 (75) Euterges. EGW: 92 (85) Zellzahl: 90 (85) Mastitis:	
Persistenz: 109 (90) Fruchtbarkeit: 120 (61) Befruchtung: -1% Frühe Fru.stör.: 101 (47)	
Melkbarkeit: 113 (86) Kalbeverl. pat.: 110 (90) Kalbeverl. mat.: 105 (76) Zysten: 107 (33)	
Vitalität VIW: 103 (74) Milchfieber: 106 (54)	

EXTERIEUR 43 Töchter: 114 - 89 - 101 - 104 (83)

Merkmal	ZW	Extrem	54	76	88	100	112	124	136	Extrem
Rahmen	114									
Bemuskelung	89									
Fundament	101									
Euter	104									
Kreuzhöhe	118 klein									groß
Körperlänge	108 kurz									lang
Hüftbreite	107 schmal									breit
Rumpftiefe	100 seicht									tief
Beckenneigung	121 eben									abfallend
Sprg.winkel	102 steil									säbelbeinig
Sprg.auspräg.	98 voll									trocken
Fessel	92 durchtrittig									steil
Trachten	109 niedrig									hoch
Voreuterlänge	116 kurz									lang
Sch.euterlänge	118 kurz									lang
Voreuteraufhäng.	96 locker									fest
Zentralband	93 nicht ausg.									stark ausg.
Euterboden	98 tief									hoch
Strichlänge	107 kurz									lang
Strichdicke	102 dünn									dick
Strichplatz. vo.	105 außen									innen
Strichstell. hi.	102 nach außen									nach innen
Euterreinheit	95 Nebenstr.									reine Euter

Farbe:	44% dunkelgelb, 42% rot, 9% dunkelrot, 5% gelb
Scheckung:	51% gefleckt, 35% gedeckt, 12% gescheckt
Kopf:	30% beidseit. Augenfleck, 28% einseit. Augenfleck

GENETISCHE BESONDERHEITEN UND ERBFehler	Info
frei von:	A, DW, FH2, ZDL, TP, BH2, FH5





dogagen

FLECKVIEH MERKEL

DE 09 45653521

10/179975

Firma : BVN GmbH



ABSTAMMUNG		Stammbaum
MERCATOR DE 09 38799624 ZW: 121 / 119 / +638 +0.04 +0.05	MERKUR DE 09 31196082	GS MALF
	GOLDFEE DE 09 35669269	HENRY
LINSE DE 09 36357464 ZW: 106 / 107 / +432 -0.08 -0.10 7/7 - 8301-4.49-3.53-666 HL: 7. - 9401-4.53-3.48-753	HIPPO DE 09 12392042	HODACH
	LINDA DE 09 15023090 4/3 - 9404-4.03-3.45-704	RALBO

ZUCHTWERTE (AT/DE, 09.08.2016) NK **Historie** GZW +4, MW +5, FW -3, FIT +0 **gGZW 119 (80)**

MILCH		+866 -0.06 +31 -0.01 +30			MW 121 (87)
100-Tg.: 32	2882 - 3,99 - 3,21 - 208	Stall: 8121	Tö int.: 69	PM	
1.Lakt.: 0			69	3	
2.Lakt.: 0			0	0	
3.Lakt.: 0			0	0	

FLEISCH **FW 106 (94)**
Nettozunahme: 109 (96) Ausschlachtung: 101 (91) Handelsklasse: 106 (95)

FITNESS		FIT 98 (76)			
Nutzungsdauer: 99 (73)	Euterges. EGW: 106 (83)	Zellzahl: 107 (83)	Mastitis: -7%	Frühe Fru.stör.: 103 (41)	
Persistenz: 92 (88)	Fruchtbarkeit: 93 (54)	Befruchtung: 108 (76)	Zysten: 97 (48)		
Melkbarkeit: 99 (87)	Kalbeverl. pat.: 101 (96)	Kalbeverl. mat.: 100 (81)			

EXTERIEUR 37 Töchter: **105 - 97 - 107 - 103 (82)**

Merkmal	ZW	Extrem	54	76	88	100	112	124	136	Extrem
Rahmen	105									
Bemuskelung	97									
Fundament	107									
Euter	103									
Kreuzhöhe	104	klein								groß
Körperlänge	108	kurz								lang
Hüftbreite	107	schmal								breit
Rumpftiefe	106	seicht								tief
Beckenneigung	104	eben								abfallend
Sprg.winkel	100	steil								säbelbeinig
Sprg.auspräg.	101	voll								trocken
Fessel	106	durchtrittig								steil
Trachten	97	niedrig								hoch
Voreuterlänge	106	kurz								lang
Sch.euterlänge	100	kurz								lang
Voreuteraufhäng.	108	locker								fest
Zentralband	103	nicht ausg.								stark ausg.
Euterboden	102	tief								hoch
Strichlänge	112	kurz								lang
Strichdicke	105	dünn								dick
Strichplatz. vo.	93	außen								innen
Strichstell. hi.	112	nach außen								nach innen
Euterreinheit	99	Nebenstr.								reine Euter

Farbe: 47% rot, 25% dunkelgelb, 22% dunkelrot, 6% gelb
Scheckung: 53% gedeckt, 44% gefleckt
Kopf: 39% beidseit. Augenfleck, 25% einseit. Augenfleck

GENETISCHE BESONDERHEITEN UND ERBFEHLER [Info](#)

Träger von: FH5
frei von: A, DW, FH2, ZDL, TP, BH2





ABSTAMMUNG	Söhne	Stammbaum
MANITOBA DE 09 36487481 ZW: 117 / 111 / +396 -0.01 +0.01	MALEFIZ DE 09 15079575	GS MALF
	HANOVER DE 09 19938206	HORWEIN
UDIT DE 09 37753524 ZW: 98 / 107 / +722 -0.23 -0.19 4/4 - 9617-4.04-3.45-720 HL: 3. - 10088-4.25-3.31-763	HIPPO DE 09 12392042	HODACH
	UNDINE DE 09 34586870	RANDY

ZUCHTWERTE (AT/DE, 09.08.2016) NK Historie GZW -1, MW +0, FW -2, FIT -2 **gGZW 118 (93)**

MILCH	+635 -0.12 +16 -0.08 +16						MW 111 (98)
100-Tg.: 320	2588 - 4,09 - 3,16 - 188	Stall: 7720	Tö int.: 343	PM			
1.Lakt.: 262	6935 - 4,15 - 3,40 - 524	7676	343	7			
2.Lakt.: 78	7633 - 4,09 - 3,48 - 578	7539	216	6			
3.Lakt.: 52	8228 - 4,08 - 3,38 - 614	7730	67	8			

FLEISCH	FW 105 (98)		
Nettozunahme: 98 (99)	Ausschlachtung: 109 (98)	Handelsklasse: 103 (98)	

FITNESS	FIT 106 (91)					
Nutzungsdauer: 110 (86)	Euterges. EGW: 100 (94)	Zellzahl: 99 (96)	Mastitis: 103 (45)			
Persistenz: 85 (98)	Frucht. FRW: 108 (84)	Befruchtung: +1%	Frühe Fru.stör.: 99 (79)			
Melkbarkeit: 110 (97)	Kalbverl. pat.: 101 (99)	Kalbverl. mat.: 108 (93)	Zysten: 105 (60)			
	Vitalität VIW: 103 (93)		Milchfieber: 109 (86)			

EXTERIEUR 173 Töchter: 104 - 108 - 113 - 112 (93)

Merkmal	ZW	Extrem	54	76	88	100	112	124	136	Extrem
Rahmen	104									
Bemuskelung	108									
Fundament	113									
Euter	112									
Kreuzhöhe	103	klein								groß
Körperlänge	106	kurz								lang
Hüftbreite	104	schmal								breit
Rumpftiefe	106	seicht								tief
Beckenneigung	106	eben								abfallend
Sprg.winkel	98	steil								säbelbeinig
Sprg.auspräg.	107	voll								trocken
Fessel	108	durchtrittig								steil
Trachten	115	niedrig								hoch
Voreuterlänge	110	kurz								lang
Sch.euterlänge	103	kurz								lang
Voreuteraufhäng.	126	locker								fest
Zentralband	87	nicht ausg.								stark ausg.
Euterboden	106	tief								hoch
Strichlänge	98	kurz								lang
Strichdicke	100	dünn								dick
Strichplatz. vo.	105	außen								innen
Strichstell. hi.	95	nach außen								nach innen
Euterreinheit	102	Nebenstr.								reine Euter

Farbe:	46% dunkelrot, 35% rot, 17% dunkelgelb
Scheckung:	49% gefleckt, 28% gedeckt, 15% gescheckt, 6% gesprenkelt
Kopf:	16% einseit. Augenfleck, 15% beidseit. Augenfleck

GENETISCHE BESONDERHEITEN UND ERBFEHLER [Info](#)

Träger von:	TP
frei von:	A, DW, FH2, ZDL, BH2, FH5



ABSTAMMUNG	Söhne	Stammbaum
HUMAT DE 09 34890159 ZW: 103 / 92 / +43 -0.24 -0.12	HUMLANG DE 09 15040032	HUMBERG
	NARZISE DE 09 31823551	ZAX
KORALLE DE 09 41719764 ZW: 109 / 117 / +749 -0.11 -0.04 2/2 - 9084-4.24-3.64-716 HL: 2. - 9813-4.21-3.60-766	REALTO DE 09 33129871	ROLO
	KERSTIN DE 09 34965016 7/6 - 8978-3.90-3.52-666	ROMEL

ZUCHTWERTE (AT/DE, 09.08.2016) NK Historie GZW-5, MW-1, FW-1, FIT-5 **gGZW 117 (96)**

MILCH	+927 -0.19 +23 -0.08 +26				MW 117 (99)
100-Tg.: 1253	2802 - 3,96 - 3,19 - 200	Stall: 8188	Tö int.: 1602	PM	
1.Lakt.: 458	7567 - 4,12 - 3,44 - 572	8325	1602	6	
2.Lakt.: 12	7960 - 4,11 - 3,52 - 608	8277	200	3	
3.Lakt.: 0			2	3	

FLEISCH **FW 119 (99)**
Nettozunahme: 128 (99) Ausschlagung: 107 (99) Handelsklasse: 113 (99)

FITNESS		FIT 92 (94)	
Nutzungsdauer: 99 (90)	Euterges. EGW: 107 (97)	Zellzahl: 106 (99)	Mastitis: 114 (52)
Persistenz: 99 (99)	Fruchtbarkeit FRW: 79 (89)	Befruchtung: +3%	Frühe Fru.stör.: 82 (89)
Melkbarkeit: 96 (99)	Kalbeverl. pat.: 93 (99)	Kalbeverl. mat.: 110 (99)	Zysten: 93 (63)
	Vitalität VIW: 95 (99)		Milchfieber: 103 (94)

EXTERIEUR 443 Töchter: 113 - 100 - 107 - 110 (98)

Merkmal	ZW	Extrem	54	76	88	100	112	124	136	Extrem
Rahmen	113									
Bemuskelung	100									
Fundament	107									
Euter	110									
Kreuzhöhe	111	klein								groß
Körperlänge	115	kurz								lang
Hüftbreite	111	schmal								breit
Rumpftiefe	119	seicht								tief
Beckenneigung	111	eben								abfallend
Sprg.winkel	109	steil								säbelbeinig
Sprg.auspräg.	102	voll								trocken
Fessel	103	durchtrittig								steil
Trachten	98	niedrig								hoch
Voreuterlänge	111	kurz								lang
Sch.euterlänge	104	kurz								lang
Voreuteraufhäng.	98	locker								fest
Zentralband	103	nicht ausg.								stark ausg.
Euterboden	96	tief								hoch
Strichlänge	89	kurz								lang
Strichdicke	99	dünn								dick
Strichplatz. vo.	117	außen								innen
Strichstell. hi.	113	nach außen								nach innen
Euterreinheit	99	Nebenstr.								reine Euter

Farbe: 40% rot, 38% dunkelgelb, 16% dunkelrot, 7% gelb
Scheckung: 51% gefleckt, 31% gedeckt, 16% gescheckt
Kopf: 22% beidseit. Augenfleck, 16% einseit. Augenfleck

GENETISCHE BESONDERHEITEN UND ERBFEHLER **Info**
frei von: A, DW, FH2, ZDL, TP, BH2, FH5





ABSTAMMUNG		Stammbaum
RESOLUT DE 09 37694254 ZW: 119 / 114 / +832 -0.21 -0.09	REMONT DE 09 19879431	REPORT
BELLA DE 09 39111516 ZW: 108 / 108 / +803 -0.29 -0.19 HL:	ROSITA DE 09 32577491	STEGO
	ILIG DE 09 13404342	EGOL
	BEATRIX DE 09 36385395	HIPPO

ZUCHTWERTE (AT/DE, 09.08.2016) NK Historie GZW+1, MW+0, FW+0, FIT+0 gGZW 116 (84)

MILCH		+633 -0.13 +16 -0.10 +14				MW 110 (94)
100-Tg.: 128	2371 - 3,93 - 3,23 - 170	Stall: 6593	Tö int.: 136	PM		
1.Lakt.: 116	6380 - 4,05 - 3,48 - 481	6640	136	9		
2.Lakt.: 18	7438 - 4,03 - 3,45 - 557	7488	82	6		
3.Lakt.: 0			7	1		

FLEISCH			FW 109 (85)
Nettozunahme:	108 (96)	Ausschlachtung:	108 (70)
		Handelsklasse:	104 (94)

FITNESS				FIT 104 (80)			
Nutzungsdauer:	106 (76)	Euterges. EGW:	98 (89)	Zellzahl:	98 (90)	Mastitis:	
Persistenz:	100 (94)	Fruchtbarkeit:	102 (61)	Befruchtung:	+1%	Frühe Fru.stör.:	102 (47)
Melkbarkeit:	104 (91)	Kalbeverl. pat.:	106 (89)	Kalbeverl. mat.:	100 (73)	Zysten:	95 (37)
		Vitalität VIW:	108 (89)			Milchfieber:	102 (53)

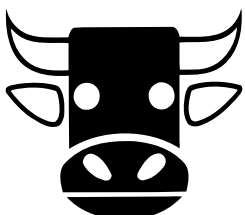
EXTERIEUR 91 Töchter: 99 - 96 - 85 - 93 (88)

Merkmal	ZW	Extrem	84	76	88	100	112	124	136	Extrem
Rahmen	99									
Bemuskelung	96									
Fundament	85									
Euter	93									
Kreuzhöhe	98 klein									groß
Körperlänge	99 kurz									lang
Hüftbreite	95 schmal									breit
Rumpftiefe	100 seicht									tief
Beckenneigung	103 eben									abfallend
Sprg.winkel	104 steil									säbelbeinig
Sprg.auspräg.	98 voll									trocken
Fessel	85 durchtrittig									steil
Trachten	86 niedrig									hoch
Voreuterlänge	99 kurz									lang
Sch.euterlänge	88 kurz									lang
Voreuteraufhäng.	101 locker									fest
Zentralband	84 nicht ausg.									stark ausg.
Euterboden	99 tief									hoch
Strichlänge	97 kurz									lang
Strichdicke	101 dünn									dick
Strichplatz. vo.	96 außen									innen
Strichstell. hi.	92 nach außen									nach innen
Euterreinheit	93 Nebenstr.									reine Euter

Farbe:	47% rot, 26% dunkelgelb, 19% dunkelrot, 9% gelb
Scheckung:	49% gefleckt, 44% gedeckt, 5% gescheckt, 5% viel weiss
Kopf:	33% einseit. Augenfleck, 9% beidseit. Augenfleck

GENETISCHE BESONDERHEITEN UND ERBFEHLER [Info](#)

Träger von:	TP
frei von:	A, DW, FH2, ZDL, BH2, FH5



FLECKVIEH MANGALA

DE 09 44742605

10/186365

Firma : Bayern Genetik



ABSTAMMUNG		Stammbaum
MANTUA DE 09 38153955 ZW: 101 / 102 / +185 -0.13 +0.01	MANDL AT 410.617.633	GS MALF
	WARIANA DE 09 16088272	REPORT
HIMMEL DE 09 42153807 ZW: 121 / 122 / +993 -0.10 -0.07 2/2 - 9190-4.12-3.57-707 HL: 2. - 9742-4.21-3.56-757	GEBALOT DE 09 32785883	GEBAL
	HUMMEL DE 09 39002942 7/5 - 9528-4.31-3.66-760	SAFIR

ZUCHTWERTE (AT/DE, 09.08.2016) NK **Historie** GZW +1, MW -1, FW +0, FIT +3 **gGZW 115 (84)**

MILCH		+545 -0.16 +10 +0.01 +20			MW 111 (92)
100-Tg.: 99	2470 - 3,90 - 3,16 - 174	Stall: 7254	Tö int.: 107	PM	
1.Lakt.: 58	6751 - 4,05 - 3,51 - 510	7577	107	8	
2.Lakt.: 0			27	2	
3.Lakt.: 0			0	0	

FLEISCH		FW 104 (93)
Nettozunahme: 114 (95)	Ausschlachtung: 98 (91)	Handelsklasse: 102 (94)

FITNESS		FIT 105 (80)	
Nutzungsdauer: 100 (75)	Euterges. EGW: 98 (86)	Zellzahl: 98 (87)	Mastitis: 98 (87)
Persistenz: 95 (92)	Fruchtbarkeit FRW: 108 (63)	Befruchtung: +4%	Frühe Fru.stör.: 102 (51)
Melkbarkeit: 105 (91)	Kalbeverl. pat.: 103 (94)	Kalbeverl. mat.: 115 (79)	Zysten: 104 (33)
	Vitalität VIW: 107 (77)		Milchfieber: 105 (60)

EXTERIEUR 61 Töchter: 109 - 107 - 98 - 93 (85)

Merkmal	ZW	Extrem	54	76	88	100	112	124	136	Extrem
Rahmen	109									
Bemuskelung	107									
Fundament	98									
Euter	93									
Kreuzhöhe	109 klein									groß
Körperlänge	110 kurz									lang
Hüftbreite	106 schmal									breit
Rumpftiefe	109 seicht									tief
Beckenneigung	111 eben									abfallend
Sprg.winkel	93 steil									säbelbeinig
Sprg.auspräg.	82 voll									trocken
Fessel	105 durchtrittig									steil
Trachten	104 niedrig									hoch
Voreuterlänge	103 kurz									lang
Sch.euterlänge	109 kurz									lang
Voreuteraufhäng.	96 locker									fest
Zentralband	97 nicht ausg.									stark ausg.
Euterboden	101 tief									hoch
Strichlänge	114 kurz									lang
Strichdicke	113 dünn									dick
Strichplatz. vo.	95 außen									innen
Strichstell. hi.	97 nach außen									nach innen
Euterreinheit	105 Nebenstr.									reine Euter

Farbe:	72% rot, 22% dunkelrot, 7% dunkelgelb
Schekung:	47% gedeckt, 40% gefleckt, 8% gesprenkelt, 5% gescheckt
Kopf:	32% beidseit. Augenfleck, 12% einseit. Augenfleck

GENETISCHE BESONDERHEITEN UND ERBFEHLER [Info](#)

Träger von:	FH2
frei von:	A, DW, ZDL, TP, BH2, FH5



**FLECKVIEH
DISPLAY**

DE 09 44609615

10/170760

Firma : BVN GmbH



ABSTAMMUNG		Stammbaum
DEXTRO DE 09 37747659 ZW: 103 / 103 / +448 -0.19 -0.13	GS DIONIS AT 447.242.233	GS DIDI
WERINA DE 09 41322536 ZW: 105 / 112 / +447 +0.04 -0.04 2/1 - 8552-4.27-3.53-667 HL: 1. - 8552-4.27-3.53-667	MIRA DE 09 32163295	WEINOX
	REGIO DE 09 18174246	RENGER
	WANDA DE 09 38111922 2/2 - 9115-3.98-3.37-670	MANDL

ZUCHTWERTE (AT/DE, 09.08.2016) NK	Historie	GZW -1, MW +1, FW -1, FIT -1	gGZW 114 (83)
-----------------------------------	----------	------------------------------	---------------

MILCH	+747 +0.05 +35 +0.01 +27				MW 121 (91)
100-Tg.: 76	2696 - 4,10 - 3,25 - 198	Stall: 7565	Tö int.: 78	PM	
1.Lakt.: 67	7236 - 4,20 - 3,52 - 559	7640	78	9	
2.Lakt.: 0			39	3	
3.Lakt.: 0			0	0	

FLEISCH	FW 111 (87)
Nettozunahme: 102 (94) Ausschlagung: 114 (79) Handelsklasse: 107 (92)	

FITNESS	FIT 90 (81)			
Nutzungsdauer: 94 (77) Euterges. EGW: 97 (86) Zellzahl: 97 (87) Mastitis:				
Persistenz: 93 (91) Fruchtbarkeit: 92 (84) Befruchtung: -5% Frühe Fru.stör.: 100 (49)				
Melkbarkeit: 96 (88) Kalbeverl. pat.: 79 (93) Kalbeverl. mat.: 111 (79) Zysten: 98 (38)				
Vitalität VIW: 82 (74)			Milchfieber: 104 (56)	

EXTERIEUR	57 Töchter: 113 - 102 - 102 - 109 (85)						
-----------	--	--	--	--	--	--	--

Merkmal	ZW	Extrem	64	76	88	100	112	124	136	Extrem
Rahmen	113									
Bemuskelung	102									
Fundament	102									
Euter	109									
Kreuzhöhe	118 klein									groß
Körperlänge	106 kurz									lang
Hüftbreite	106 schmal									breit
Rumpftiefe	106 seicht									tief
Beckenneigung	113 eben									abfallend
Sprg.winkel	104 steil									säbelbeinig
Sprg.auspräg.	105 voll									trocken
Fessel	95 durchtrittig									steil
Trachten	101 niedrig									hoch
Voreuterlänge	111 kurz									lang
Sch.euterlänge	113 kurz									lang
Voreuteraufhäng.	94 locker									fest
Zentralband	112 nicht ausg.									stark ausg.
Euterboden	94 tief									hoch
Strichlänge	100 kurz									lang
Strichdicke	92 dünn									dick
Strichplatz. vo.	106 außen									innen
Strichstell. hi.	115 nach außen									nach innen
Euterreinheit	105 Nebenstr.									reine Euter

Farbe:	50% dunkelrot, 29% rot, 21% dunkelgelb
Scheckung:	50% gefleckt, 47% gedeckt
Kopf:	17% einseit. Augenfleck

GENETISCHE BESONDERHEITEN UND ERBFEHLER	Info
frei von:	A, DW, FH2, ZDL, TP, BH2, FH5
Genet. Besonderheiten:	BMS-Träger





ABSTAMMUNG		Stammbaum
WAL AT 841.069.834 ZW: 123 / 109 / +573 -0.13 -0.09	GS WAXIN AT 277.755.233	HORWEIN
STEFFI DE 09 40288268 ZW: 99 / 103 / +45 +0.07 +0.01 3/1 - 11568-3.72-3.53-838 HL: 1. - 11568-3.72-3.53-838	LIEBLING AT 302.599.633	GS MALF
	WEINOLD DE 09 33663105	WEINOX
	STELLA DE 09 36735655 4/4 - 10850-4.06-3.75-847	FABER RED

ZUCHTWERTE (AT/DE, 09.08.2016) NK Historie GZW -3, MW -3, FW +0, FIT +0 **gGZW 113 (86)**

MILCH		+452 -0.03 +16 -0.07 +10			MW 109 (93)
100-Tg.: 121	2424 - 3,87 - 3,14 - 170	Stall: 7177	Tö int.: 131	PM	
1.Lakt.: 68	6482 - 4,09 - 3,37 - 484	7240	131	8	
2.Lakt.: 0			26	2	
3.Lakt.: 0			0	0	

FLEISCH		FW 96 (94)
Nettozunahme:	100 (96)	Ausschlachtung: 94 (93) Handelsklasse: 98 (95)

FITNESS		FIT 110 (82)
Nutzungsdauer:	109 (77) Euterges. EGW: 89 (88) Zellzahl: 88 (89) Mastitis:	
Persistenz:	108 (94) Fruchtbarkeit: 116 (66) Befruchtung: 0% Frühe Fru.stör.: 110 (52)	
Melkbarkeit:	101 (93) Kalbeverl. pat.: 100 (94) Kalbeverl. mat.: 105 (82) Zysten: 105 (40)	
	Vitalität VIW: 106 (79) Milchfieber: 104 (60)	

EXTERIEUR 69 Töchter: **105 - 102 - 102 - 107 (87)**

Merkmal	ZW	Extrem	54	76	88	100	112	124	136	Extrem
Rahmen	105									
Bemuskelung	102									
Fundament	102									
Euter	107									
Kreuzhöhe	102	klein								groß
Körperlänge	106	kurz								lang
Hüftbreite	107	schmal								breit
Rumpftiefe	113	seicht								tief
Beckenneigung	105	eben								abfallend
Sprg.winkel	95	steil								säbelbeinig
Sprg.auspräg.	102	voll								trocken
Fessel	96	durchtrittig								steil
Trachten	105	niedrig								hoch
Voreuterlänge	115	kurz								lang
Sch.euterlänge	115	kurz								lang
Voreuteraufhäng.	110	locker								fest
Zentralband	99	nicht ausg.								stark ausg.
Euterboden	95	tief								hoch
Strichlänge	93	kurz								lang
Strichdicke	104	dünn								dick
Strichplatz. vo.	86	außen								innen
Strichstell. hi.	111	nach außen								nach innen
Euterreinheit	107	Nebenstr.								reine Euter

Farbe:	42% dunkelrot, 42% rot, 14% dunkelgelb
Scheckung:	38% gefleckt, 32% gedeckt, 25% gescheckt, 6% viel weiss
Kopf:	12% einseit. Augenfleck, 10% beidseit. Augenfleck, 6% roter Kopf

GENETISCHE BESONDERHEITEN UND ERBFEHLER		Info
frei von:	A, DW, FH2, ZDL, TP, BH2, FH5	





ABSTAMMUNG		Stammbaum
MOMO DE 09 38595455 ZW: 106 / 98 / -28 -0.08 +0.02	MANDL AT 410.617.633	GS MALF
BAMBI DE 09 41957316 ZW: 118 / 116 / +1110 -0.31 -0.16	ASTRIG DE 09 19430558	HORST
HL:	GEBALOT DE 09 32785883	GEBAL
	BABSI DE 09 39681154	WATERBERG

ZUCHTWERTE (AT/DE, 09.08.2016) NK	Historie	GZW +1, MW +3, FW +0, FIT -2	gGZW 113 (83)
-----------------------------------	----------	------------------------------	---------------

MILCH	+1007 -0.32 +15 -0.10 +27				MW 115 (92)
100-Tg.: 92	2617 - 3,92 - 3,15 - 185	Stall: 7283	Tö int.: 114	PM	
1.Lakt.: 5	6921 - 4,02 - 3,30 - 507	7253	114	5	
2.Lakt.: 0			0	0	
3.Lakt.: 0			0	0	

FLEISCH	FW 114 (89)
Nettozunahme: 122 (94) Ausschlagung: 103 (82) Handelsklasse: 112 (92)	

FITNESS	FIT 91 (79)			
Nutzungsdauer: 94 (76) Euterges. EGW: 95 (86) Zellzahl: 94 (87) Mastitis: 98 (46)				
Persistenz: 99 (91) Fruchtbarkeit: 88 (58) Befruchtung: -4% Frühe Fru.stör.: 98 (46)				
Melkbarkeit: 118 (91) Kalbeverl. pat.: 109 (94) Kalbeverl. mat.: 97 (79) Zysten: 102 (32)				
	Vitalität VIW: 98 (78)		Milchfieber: 103 (55)	

EXTERIEUR		56 Töchter: 108 - 114 - 98 - 88 (85)								
Merkmal	ZW	Extrem	64	76	88	100	112	124	136	Extrem
Rahmen	108									
Bemuskelung	114									
Fundament	98									
Euter	88									
Kreuzhöhe	106 klein									groß
Körperlänge	104 kurz									lang
Hüftbreite	113 schmal									breit
Rumpftiefe	114 seicht									tief
Beckenneigung	107 eben									abfallend
Sprg.winkel	84 steil									säbelbeinig
Sprg.auspräg.	80 voll									trocken
Fessel	107 durchtrittig									steil
Trachten	116 niedrig									hoch
Voreuterlänge	104 kurz									lang
Sch.euterlänge	104 kurz									lang
Voreuteraufhäng.	100 locker									fest
Zentralband	86 nicht ausg.									stark ausg.
Euterboden	95 tief									hoch
Strichlänge	111 kurz									lang
Strichdicke	113 dünn									dick
Strichplatz. vo.	84 außen									innen
Strichstell. hi.	91 nach außen									nach innen
Euterreinheit	90 Nebenstr.									reine Euter

Farbe:	57% rot, 25% dunkelgelb, 16% dunkelrot
Scheckung:	30% gefleckt, 29% gedeckt, 29% gescheckt, 11% gesprenkelt
Kopf:	18% einseit. Augenfleck, 14% beidseit. Augenfleck

GENETISCHE BESONDERHEITEN UND ERBFEHLER		Info
Träger von:	FH2	
frei von:	A, DW, ZDL, TP, BH2, FH5	



**FLECKVIEH
RESTCAMP**

DE 09 44261395
10/189522
Firma : Bayern Genetik

ABSTAMMUNG		Stammbaum
RESOLUT DE 09 37694254 ZW: 119 / 114 / +832 -0.21 -0.09	REMONT DE 09 19879431	REPORT
	ROSITA DE 09 32577491	STEGO
BANNER DE 09 41627846 ZW: 93 / 99 / +183 -0.25 +0.01	PLANNER DE 09 33835752	PLAN
	BUFIR DE 09 39181639	SAFIR
HL:		

ZUCHTWERTE (AT/DE, 09.08.2016) NK Historie GZW +2, MW +3, FW +0, FIT +0 gGZW 111 (84)

MILCH		+494 -0.16 +8 +0.02 +19			MW 110 (92)
100-Tg.: 82	2470 - 4,00 - 3,26 - 179	Stall: 7504	Tö int.: 87	PM	
1.Lakt.: 78	6707 - 4,10 - 3,51 - 510	7492	87	9	
2.Lakt.: 7	7065 - 4,05 - 3,65 - 544	8163	66	6	
3.Lakt.: 0			1	1	

FLEISCH		FW 100 (90)
Nettozunahme:	100 (95)	Ausschlachtung: 109 (83) Handelsklasse: 90 (94)

FITNESS		FIT 102 (81)
Nutzungsdauer:	103 (77) Euterges. EGW: 94 (87) Zellzahl: 92 (88) Mastitis:	
Persistenz:	95 (92) Fruchtbarkeit: 102 (66) Befruchtung: -4% Frühe Fru.stör.: 103 (53)	
Melkbarkeit:	113 (89) Kalbeverl. pat.: 105 (93) Kalbeverl. mat.: 101 (80) Zysten: 94 (39)	
	Vitalität VIW: 113 (75) Milchfieber: 102 (62)	

EXTERIEUR 52 Töchter: 114 - 108 - 107 - 100 (84)

Merkmal	ZW	Extrem	54	76	88	100	112	124	136	Extrem
Rahmen	114									
Bemuskelung	108									
Fundament	107									
Euter	100									
Kreuzhöhe	111	klein								groß
Körperlänge	114	kurz								lang
Hüftbreite	115	schmal								breit
Rumpftiefe	111	seicht								tief
Beckenneigung	116	eben								abfallend
Sprg.winkel	102	steil								säbelbeinig
Sprg.auspräg.	101	voll								trocken
Fessel	93	durchtrittig								steil
Trachten	102	niedrig								hoch
Voreuterlänge	98	kurz								lang
Sch.euterlänge	93	kurz								lang
Voreuteraufhäng.	108	locker								fest
Zentralband	108	nicht ausg.								stark ausg.
Euterboden	105	tief								hoch
Strichlänge	111	kurz								lang
Strichdicke	110	dünn								dick
Strichplatz. vo.	94	außen								innen
Strichstell. hi.	92	nach außen								nach innen
Euterreinheit	102	Nebenstr.								reine Euter

Farbe:	71% rot, 25% dunkelgelb
Scheckung:	44% gedeckt, 40% gefleckt, 12% gescheckt
Kopf:	

GENETISCHE BESONDERHEITEN UND ERBFEHLER		Info
frei von:	A, DW, FH2, ZDL, TP, BH2, FH5	





ABSTAMMUNG		Stammbaum
MADO DE 09 37809494 ZW: 96 / 105 / +247 -0.10 +0.02	MADERA DE 09 18923365	GS MALF
	RUBINE DE 09 34957799	RANDY
WALKUER DE 09 43428749 ZW: 118 / 120 / +894 -0.10 -0.05 3/2 - 9601-3.86-3.52-709 HL: 3. - 10203-3.92-3.51-758	INHOF DE 09 37031151	REGIO
	WANDA DE 09 40959824 5/5 - 8838-3.93-3.66-671	WINNIPEG

ZUCHTWERTE (AT/DE, 09.08.2016) NK Historie GZW-1, MW+0, FW-1, FIT-1 gGZW 111 (84)

MILCH		+994 -0.08 +35 +0.01 +36			MW 125 (93)
100-Tg.: 117	2608 - 4,11 - 3,22 - 191	Stall: 7279	Tö int.: 130	PM	
1.Lakt.: 24	6870 - 4,10 - 3,53 - 524	7633	130	6	
2.Lakt.: 0			0	0	
3.Lakt.: 0			0	0	

FLEISCH		FW 96 (90)
Nettozunahme: 107 (95)	Ausschlachtung: 90 (83)	Handelsklasse: 99 (94)

FITNESS		FIT 84 (79)
Nutzungsdauer: 86 (75)	Euterges. EGW: 72 (87)	Zellzahl: 70 (88)
Persistenz: 97 (93)	Fruchtbarkeit: 91 (58)	Befruchtung: +4%
Melkbarkeit: 120 (92)	Kalbverl. pat.: 111 (94)	Kalbverl. mat.: 111 (81)
	Vitalität VIW: 110 (79)	Milchfieber: 103 (56)

EXTERIEUR		68 Töchter: 105 - 89 - 109 - 101 (86)							
Merkmal	ZW Extrem	84	76	88	100	112	124	136	Extrem
Rahmen	105								
Bemuskelung	89								
Fundament	109								
Euter	101								
Kreuzhöhe	103 klein								groß
Körperlänge	106 kurz								lang
Hüftbreite	106 schmal								breit
Rumpftiefe	110 seicht								tief
Beckenneigung	97 eben								abfallend
Sprg.winkel	100 steil								säbelbeinig
Sprg.auspräg.	108 voll								trocken
Fessel	106 durchtrittig								steil
Trachten	108 niedrig								hoch
Voreuterlänge	134 kurz								lang
Sch.euterlänge	118 kurz								lang
Voreuteraufhäng.	99 locker								fest
Zentralband	109 nicht ausg.								stark ausg.
Euterboden	85 tief								hoch
Strichlänge	118 kurz								lang
Strichdicke	126 dünn								dick
Strichplatz. vo.	109 außen								innen
Strichstell. hi.	98 nach außen								nach innen
Euterreinheit	101 Nebenstr.								reine Euter

Farbe:	31% dunkelgelb, 29% rot, 25% dunkelrot, 15% gelb
Scheckung:	84% gedeckt, 9% gefleckt, 6% gescheckt
Kopf:	46% beidseit. Augenfleck, 10% einseit. Augenfleck



dogagen

FLECKVIEH OSCORAN

DE 09 45999001

10/193187

Firma : Höchststadt



ABSTAMMUNG		Stammbaum
HUASCARAN DE 09 37252293 ZW: 104 / 102 / +440 -0.34 -0.05	HUMID DE 09 18912889	HUMBERG
	HUANITA DE 09 15496158	REPORT
DORIA DE 09 41332377 ZW: 103 / 107 / +373 -0.11 -0.03 HL:	WIGGAL DE 09 39204367	WATERBERG
	DOREEN DE 09 36720142	STETTIN

ZUCHTWERTE (AT/DE, 09.08.2016) NK Historie GZW -3, MW -3, FW +0, FIT -1 **gGZW 111 (77)**

MILCH		+684 -0.33 +2 -0.12 +15			MW 106 (84)
100-Tg.: 27	2651 - 3,90 - 3,15 - 187	Stall: 7702	Tö int.: 51	PM	
1.Lakt.: 0			51	3	
2.Lakt.: 0			0	0	
3.Lakt.: 0			0	0	

FLEISCH		FW 120 (85)
Nettozunahme:	117 (94)	Ausschlachtung: 116 (71) Handelsklasse: 113 (93)

FITNESS		FIT 96 (75)
Nutzungsdauer:	99 (73) Euterges. EGW:	96 (82) Zellzahl:
Persistenz:	83 (84) Fruchtbarkeit:	93 (53) Befruchtung:
Melkbarkeit:	102 (85) Kalbeverf. pat.:	120 (93) Kalbeverf. mat.:
	Vitalität VIW:	108 (76)
		94 (81) Mastitis:
		-3% Frühe Fru.stör.:
		94 (38)
		104 (73) Zysten:
		Milchfieber:
		99 (44)

EXTERIEUR		41 Töchter: 102 - 94 - 106 - 112 (82)								
Merkmal	ZW	Extrem	54	76	88	100	112	124	136	Extrem
Rahmen	102									
Bemuskelung	94									
Fundament	106									
Euter	112									
Kreuzhöhe	104	klein								groß
Körperlänge	106	kurz								lang
Hüftbreite	100	schmal								breit
Rumpftiefe	88	seicht								tief
Beckenneigung	108	eben								abfallend
Sprg.winkel	101	steil								säbelbeinig
Sprg.auspräg.	102	voll								trocken
Fessel	104	durchtrittig								steil
Trachten	93	niedrig								hoch
Voreuterlänge	116	kurz								lang
Sch.euterlänge	112	kurz								lang
Voreuteraufhäng.	113	locker								fest
Zentralband	100	nicht ausg.								stark ausg.
Euterboden	106	tief								hoch
Strichlänge	102	kurz								lang
Strichdicke	108	dünn								dick
Strichplatz. vo.	103	außen								innen
Strichstell. hi.	101	nach außen								nach innen
Euterreinheit	107	Nebenstr.								reine Euter
Farbe:	40% rot, 28% dunkelrot, 28% dunkelgelb, 5% gelb									
Scheckung:	43% gedeckt, 38% gefleckt, 20% gescheckt									
Kopf:	33% einseit. Augenfleck, 18% beidseit. Augenfleck									

GENETISCHE BESONDERHEITEN UND ERBFEHLER		Info
frei von:	A, DW, FH2, ZDL, TP, BH2, FH5	





ABSTAMMUNG		Stammbaum
GS VANDOR AT 080.420.572 ZW: 110 / 113 / +489 -0.05 +0.04	RANDY DE 09 18555090	RALBO
ERLE DE 09 40740113 ZW: 118 / 115 / +659 -0.05 -0.06 HL:	LORELEI AT 362.441.342	WEINOX
	GEBALOT DE 09 32785883	GEBAL
	ERNA DE 09 38992036	RUMBA

ZUCHTWERTE (AT/DE, 09.08.2016) NK Historie GZW -2, MW -3, FW +0, FIT +0 gGZW 110 (79)

MILCH	+453 -0.03 +16 -0.03 +14				MW 110 (86)
100-Tg.: 32	2501 - 4,30 - 3,20 - 188	Stall: 7403	Tö int.: 39	PM	
1.Lakt.: 0			39	6	
2.Lakt.: 0			0	0	
3.Lakt.: 0			0	0	

FLEISCH	FW 106 (90)
Nettozunahme: 111 (93)	Ausschlachtung: 105 (88)
	Handelsklasse: 100 (90)

FITNESS					FIT 99 (76)
Nutzungsdauer: 103 (75)	Euterges. EGW: 93 (82)	Zellzahl: 93 (81)	Mastitis: 93 (81)		
Persistenz: 108 (86)	Fruchtbarkeit: 101 (55)	Befruchtung: -7%	Frühe Fru.stör.: 107 (38)		
Melkbarkeit: 98 (84)	Kalbeverl. pat.: 116 (90)	Kalbeverl. mat.: 106 (72)	Zysten: 99 (30)		
	Vitalität VIW: 89 (72)		Milchfieber: 93 (43)		

EXTERIEUR 35 Töchter: 110 - 111 - 108 - 109 (83)

Merkmal	ZW	Extrem	54	76	88	100	112	124	136	Extrem
Rahmen	110									
Bemuskelung	111									
Fundament	108									
Euter	109									
Kreuzhöhe	108 klein									groß
Körperlänge	110 kurz									lang
Hüftbreite	103 schmal									breit
Rumpftiefe	119 seicht									tief
Beckenneigung	98 eben									abfallend
Sprg.winkel	102 steil									säbelbeinig
Sprg.auspräg.	94 voll									trocken
Fessel	106 durchtrittig									steil
Trachten	107 niedrig									hoch
Voreuterlänge	110 kurz									lang
Sch.euterlänge	105 kurz									lang
Voreuteraufhäng.	99 locker									fest
Zentralband	100 nicht ausg.									stark ausg.
Euterboden	97 tief									hoch
Strichlänge	100 kurz									lang
Strichdicke	101 dünn									dick
Strichplatz. vo.	105 außen									innen
Strichstell. hi.	119 nach außen									nach innen
Euterreinheit	101 Nebenstr.									reine Euter

Farbe:	53% rot, 18% dunkelrot, 15% dunkelgelb, 15% gelb
Scheckung:	68% gedeckt, 32% gefleckt
Kopf:	26% beidseit. Augenfleck, 6% einseit. Augenfleck

GENETISCHE BESONDERHEITEN UND ERBFehler	Info
frei von:	A, DW, FH2, ZDL, TP, BH2, FH5





ABSTAMMUNG		Stammbaum
ILION DE 09 36284807 ZW: 111 / 100 / +89 -0.08 -0.02	REGIO DE 09 18174246	RENGER
	KARLA DE 09 30189399	ERFURT
WUSCHL DE 09 40816639 ZW: 105 / 111 / +933 -0.31 -0.18 4/4 - 10180-3.65-3.44-722 HL: 2. - 12169-3.57-3.44-854	VARUS DE 09 33448639	RANDY
	WUCKL DE 09 37747761 4/4 - 7780-3.72-3.64-573	EPO

ZUCHTWERTE (AT/DE, 09.08.2016) NK Historie GZW -2, MW -1, FW -1, FIT -2 gGW 110 (89)

MILCH		+734 -0.23 +11 -0.06 +21				MW 112 (95)
100-Tg.:	153	2484 - 3,85 - 3,17 - 174	Stall: 7255	Tö int.: 162	PM	
1.Lakt.:	135	6538 - 3,97 - 3,42 - 483	7212	162	8	
2.Lakt.:	21	7536 - 3,99 - 3,60 - 572	7555	114	6	
3.Lakt.:	0			4	2	

FLEISCH		FW 110 (95)
Nettozunahme:	109 (97)	Ausschlachtung: 109 (94) Handelsklasse: 106 (96)

FITNESS		FIT 93 (86)					
Nutzungsdauer:	95 (82)	Euterges. EGW:	92 (90)	Zellzahl:	89 (92)	Mastitis:	
Persistenz:	97 (95)	Fruchtbarkeit FRW:	97 (73)	Befruchtung:	-1%	Frühe Fru.stör.:	102 (63)
Melkbarkeit:	117 (93)	Kalbeverl. pat.:	86 (96)	Kalbeverl. mat.:	109 (85)	Zysten:	100 (45)
		Vitalität VIW:	93 (81)			Milchfieber:	104 (72)

EXTERIEUR 79 Töchter: 109 - 102 - 98 - 108 (87)

Merkmal	ZW	Extrem	54	76	88	100	112	124	136	Extrem
Rahmen	109									
Bemuskelung	102									
Fundament	98									
Euter	108									
Kreuzhöhe	109 klein									groß
Körperlänge	106 kurz									lang
Hüftbreite	108 schmal									breit
Rumpftiefe	112 seicht									tief
Beckenneigung	95 eben									abfallend
Sprg.winkel	99 steil									säbelbeinig
Sprg.auspräg.	89 voll									trocken
Fessel	106 durchtrittig									steil
Trachten	94 niedrig									hoch
Voreuterlänge	103 kurz									lang
Sch.euterlänge	96 kurz									lang
Voreuteraufhäng.	108 locker									fest
Zentralband	104 nicht ausg.									stark ausg.
Euterboden	104 tief									hoch
Strichlänge	106 kurz									lang
Strichdicke	107 dünn									dick
Strichplatz. vo.	111 außen									innen
Strichstell. hi.	104 nach außen									nach innen
Euterreinheit	99 Nebenstr.									reine Euter

Farbe:	55% rot, 34% dunkelrot, 9% dunkelgelb
Schekung:	51% gedeckt, 39% gefleckt, 7% gescheckt
Kopf:	22% beidseit. Augenfleck, 13% einseit. Augenfleck, 9% roter Kopf

GENETISCHE BESONDERHEITEN UND ERBFEHLER [Info](#)

frei von:	A, DW, FH2, ZDL, TP, BH2, FH5
Genet. Besonderheiten:	BMS-Träger





ABSTAMMUNG		Stammbaum
IMPOSIUM DE 09 35904510 ZW: 118 / 118 / +141 +0.37 +0.20	REGIO DE 09 18174246	RENGER
406 DE 09 40970490 ZW: 115 / 112 / +782 -0.22 -0.11	LORELEI DE 09 31233995	ROMEN
HL:	WINNIPEG DE 09 34492505	WESPE
	LORIS DE 09 40119803 1/1 - 6940-3.83-3.37-500	WATERBERG

ZUCHTWERTE (AT/DE, 09.08.2016) NK Historie GZW -2, MW -3, FW +0, FIT +2 gGZW 109 (88)

MILCH		+655 -0.12 +17 -0.03 +20				MW 113 (95)
100-Tg.: 170	2501 - 3,99 - 3,12 - 178	Stall: 7082	Tö int.: 194	PM		
1.Lakt.: 121	6768 - 4,06 - 3,34 - 501	7237	194	7		
2.Lakt.: 3			90	4		
3.Lakt.: 0			0	0		

FLEISCH			FW 97 (92)
Nettozunahme:	100 (96)	Ausschlachtung:	92 (88)
		Handelsklasse:	102 (95)

FITNESS					FIT 98 (86)
Nutzungsdauer:	101 (81)	Euterges. EGW:	93 (91)	Zellzahl:	91 (92)
				Mastitis:	106 (36)
Persistenz:	97 (95)	Frucht. FRW:	104 (74)	Befruchtung:	+2%
				Frühe Fru.stör.:	106 (64)
Melkbarkeit:	112 (93)	Kalbeverl. pat.:	101 (96)	Kalbeverl. mat.:	106 (87)
				Zysten:	100 (49)
		Vitalität VIW:	88 (81)	Milchfieber:	103 (73)

EXTERIEUR 113 Töchter: 108 - 99 - 98 - 98 (91)

Merkmal	ZW	Extrem	54	76	88	100	112	124	136	Extrem
Rahmen	108									
Bemuskelung	99									
Fundament	98									
Euter	98									
Kreuzhöhe	109 klein									groß
Körperlänge	109 kurz									lang
Hüftbreite	108 schmal									breit
Rumpftiefe	97 seicht									tief
Beckenneigung	115 eben									abfallend
Sprg.winkel	88 steil									säbelbeinig
Sprg.auspräg.	93 voll									trocken
Fessel	94 durchtrittig									steil
Trachten	103 niedrig									hoch
Voreuterlänge	102 kurz									lang
Sch.euterlänge	105 kurz									lang
Voreuteraufhäng.	90 locker									fest
Zentralband	83 nicht ausg.									stark ausg.
Euterboden	100 tief									hoch
Strichlänge	84 kurz									lang
Strichdicke	90 dünn									dick
Strichplatz. vo.	102 außen									innen
Strichstell. hi.	101 nach außen									nach innen
Euterreinheit	101 Nebenstr.									reine Euter

Farbe:	37% rot, 35% dunkelgelb, 26% dunkelrot
Schreckung:	70% gedeckt, 22% gefleckt, 5% gescheckt
Kopf:	24% einseit. Augenfleck, 16% beidseit. Augenfleck

GENETISCHE BESONDERHEITEN UND ERBFEHLER [Info](#)

Träger von:	FH2
frei von:	A, DW, ZDL, TP, BH2, FH5





dogagen

FLECKVIEH SALETTEL

DE 09 45618431

10/166901

Firma : BVN GmbH



ABSTAMMUNG		Stammbaum
SALVATOR DE 09 35112426 ZW: 106 / 122 / +607 +0.07 +0.15	SAFIR DE 09 31055961	SAMURAI
	LOTTE DE 09 32745209	HUSALDO
BEGGI DE 09 40460069 ZW: 114 / 102 / +353 -0.13 -0.13 6/6 - 8785-3.79-3.40-632 HL: 2. - 10211-3.99-3.64-779	GEBALOT DE 09 32785883	GEBAL
	BETTY DE 09 38184444 2/2 - 6936-4.66-3.85-591	GS DIONIS

ZUCHTWERTE (AT/DE, 09.08.2016) NK **Historie** GZW -3, MW -2, FW -1, FIT -2 **gGZW 106 (81)**

MILCH		+507 +0.12 +30 +0.00 +18				MW 116 (90)
100-Tg.: 71	2534 - 4,23 - 3,21 - 188	Stall: 7725	Tö int.: 83	PM		
1.Lakt.: 11	6393 - 4,51 - 3,58 - 517	7989	83	6		
2.Lakt.: 0			1	2		
3.Lakt.: 0			0	0		

FLEISCH **FW 118 (87)**
Nettozunahme: 112 (93) Ausschlagung: 120 (78) Handelsklasse: 109 (91)

FITNESS		FIT 79 (78)			
Nutzungsdauer: 86 (75)	Euterges. EGW: 72 (85)	Zellzahl: 68 (85)	Mastitis: -1%	Frühe Fru.stör.: 96 (44)	
Persistenz: 100 (90)	Fruchtbarkeit: 92 (57)	Befruchtung: 99 (78)	Zysten: 99 (78)	Milchfieber: 103 (52)	
Melkbarkeit: 125 (88)	Kalbeverl. pat.: 99 (96)	Kalbeverl. mat.: 81 (80)			
	Vitalität VIW: 81 (80)				

EXTERIEUR 56 Töchter: **105 - 108 - 107 - 104 (85)**

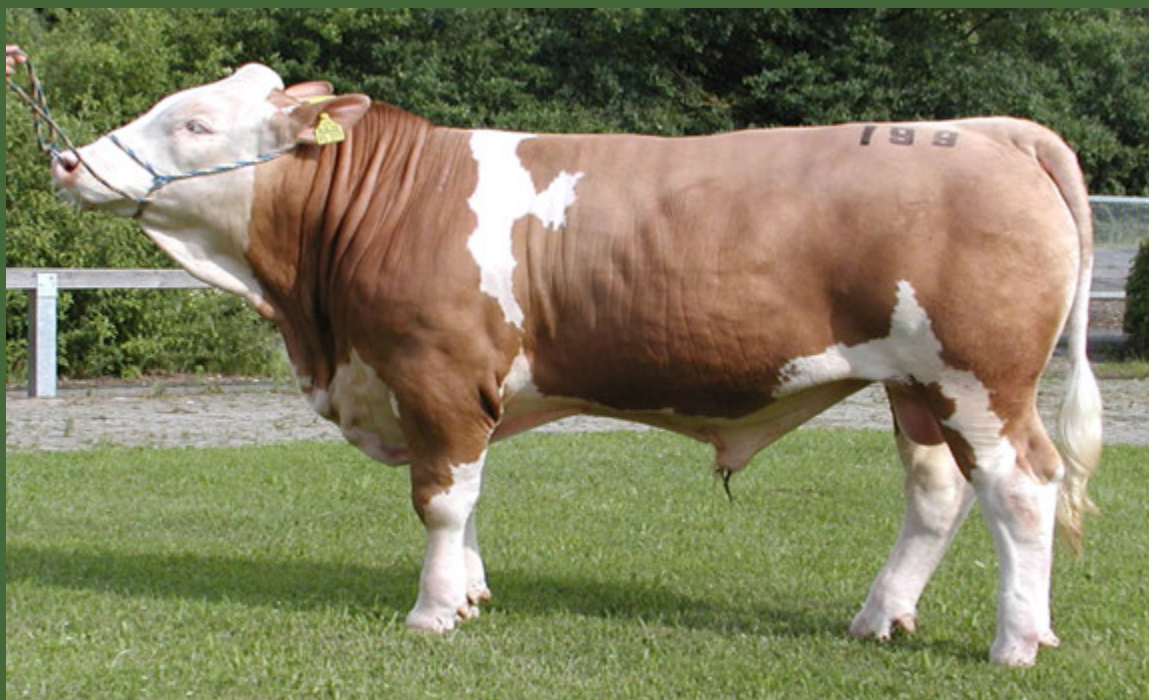
Merkmal	ZW	Extrem	64	76	88	100	112	124	136	Extrem
Rahmen	105									
Bemuskelung	108									
Fundament	107									
Euter	104									
Kreuzhöhe	101 klein									groß
Körperlänge	106 kurz									lang
Hüftbreite	109 schmal									breit
Rumpftiefe	116 seicht									tief
Beckenneigung	98 eben									abfallend
Sprg.winkel	103 steil									säbelbeinig
Sprg.auspräg.	105 voll									trocken
Fessel	106 durchtrittig									steil
Trachten	105 niedrig									hoch
Voreuterlänge	113 kurz									lang
Sch.euterlänge	94 kurz									lang
Voreuteraufhäng.	95 locker									fest
Zentralband	102 nicht ausg.									stark ausg.
Euterboden	94 tief									hoch
Strichlänge	99 kurz									lang
Strichdicke	88 dünn									dick
Strichplatz. vo.	108 außen									innen
Strichstell. hi.	108 nach außen									nach innen
Euterreinheit	113 Nebenstr.									reine Euter

Farbe: 42% dunkelrot, 29% rot, 15% dunkelgelb, 15% gelb
Schreckung: 80% gedeckt, 20% gefleckt
Kopf: 25% beidseit. Augenfleck, 18% einseit. Augenfleck

GENETISCHE BESONDERHEITEN UND ERBFEHLER [Info](#)

frei von: A, DW, FH2, ZDL, TP, BH2, FH5
Genet. Besonderheiten: BMS-Träger





ABSTAMMUNG		Stammbaum
HUTMANN DE 09 35247786 ZW: 81 / 102 / +198 -0.14 +0.01	HUTNER DE 09 15072233	HUT
BOSCMO DE 09 39087957 ZW: 104 / 105 / +352 -0.10 -0.06	ALMROSE DE 09 16196218	HODACH
HL:	MORROR DE 08 08038600	MORWEL
	BOSCA DE 09 33765547 7/7 - 12450-4.24-3.52-966	WEINOX

ZUCHTWERTE (AT/DE, 09.08.2016) NK Historie GZW-1, MW-1, FW+0, FIT-1 **gGZW 104 (86)**

MILCH		+720 -0.07 +24 -0.03 +23			MW 116 (92)
100-Tg.: 81	2720 - 4,08 - 3,19 - 198	Stall: 7581	Tö int.: 88	PM	
1.Lakt.: 57	6956 - 4,13 - 3,42 - 525	7353	88	8	
2.Lakt.: 37	7327 - 4,09 - 3,53 - 559	7291	51	8	
3.Lakt.: 26	8097 - 4,16 - 3,42 - 614	7380	33	8	

FLEISCH **FW 106 (87)**
 Nettozunahme: 112 (95) Ausschlagung: 105 (76) Handelsklasse: 101 (93)

FITNESS **FIT 85 (84)**

Nutzungsdauer:	88 (82)	Euterges. EGW:	98 (88)	Zellzahl:	99 (89)	Mastitis:	
Persistenz:	95 (93)	Fruchtbarkeit:	87 (69)	Befruchtung:		Frühe Fru.stör.:	96 (53)
Melkbarkeit:	86 (89)	Kalbeverl. pat.:	91 (93)	Kalbeverl. mat.:	94 (82)	Zysten:	93 (42)
		Vitalität VIW:	86 (77)			Milchfieber:	109 (60)

EXTERIEUR 46 Töchter: 111 - 100 - 96 - 112 (84)

Merkmal	ZW	Extrem	84	76	88	100	112	124	136	Extrem
Rahmen	111									
Bemuskelung	100									
Fundament	96									
Euter	112									
Kreuzhöhe	113	klein								groß
Körperlänge	106	kurz								lang
Hüftbreite	107	schmal								breit
Rumpftiefe	109	seicht								tief
Beckenneigung	107	eben								abfallend
Sprg.winkel	106	steil								säbelbeinig
Sprg.auspräg.	90	voll								trocken
Fessel	103	durchtrittig								steil
Trachten	112	niedrig								hoch
Voreuterlänge	116	kurz								lang
Sch.euterlänge	108	kurz								lang
Voreuteraufhäng.	111	locker								fest
Zentralband	93	nicht ausg.								stark ausg.
Euterboden	106	tief								hoch
Strichlänge	106	kurz								lang
Strichdicke	102	dünn								dick
Strichplatz. vo.	114	außen								innen
Strichstell. hi.	112	nach außen								nach innen
Euterreinheit	102	Nebenstr.								reine Euter

Farbe: 58% dunkelgelb, 20% rot, 16% gelb, 7% dunkelrot
Scheckung: 56% gedeckt, 44% gefleckt
Kopf: 16% beidseit. Augenfleck, 11% einseit. Augenfleck

GENETISCHE BESONDERHEITEN UND ERBFehler **Info**
 frei von: A, DW, FH2, ZDL, TP, BH2, FH5



ABSTAMMUNG		Stammbaum
PEPSI DE 09 36877792 ZW: 120 / 123 / +1284 -0.15 -0.18	POLDI DE 09 13325437 MESSINA DE 09 30254221	POSTNER HORWEIN
SIRA DE 09 42706964 ZW: 114 / 104 / +450 -0.20 -0.11 4/3 - 9189-3.58-3.24-626 HL: 3. - 10026-3.37-3.30-669	ILION DE 09 36284807 SILVANA DE 09 40431861 8/8 - 9000-4.44-3.37-702	REGIO WEINOLD

ZUCHTWERTE (AT/DE, 09.08.2016) NK Historie GZW -5, MW -1, FW +0, FIT -5 gGZW 103 (82)

MILCH		+350 -0.11 +6 -0.05 +9			MW 105 (90)
100-Tg.: 69	2304 - 4,08 - 3,20 - 168	Stall: 7290	Tö int.: 82	PM	
1.Lakt.: 14	6283 - 4,07 - 3,41 - 470	7608	82	6	
2.Lakt.: 0			2	2	
3.Lakt.: 0			0	0	

FLEISCH	FW 110 (92)
Nettozunahme: 111 (94) Ausschlagung: 104 (90) Handelsklasse: 109 (93)	

FITNESS		FIT 92 (78)
Nutzungsdauer: 97 (75) Euterges. EGW: 97 (85) Zellzahl: 95 (86) Mastitis:		
Persistenz: 106 (90) Fruchtbarkeit: 87 (58) Befruchtung: +1% Frühe Fru.stör.: 105 (43)		
Melkbarkeit: 107 (90) Kalbeverf. pat.: 88 (95) Kalbeverf. mat.: 107 (78) Zysten:		
Vitalität VIW: 86 (79) Milchfieber: 101 (51)		

EXTERIEUR 42 Töchter: 110 - 105 - 96 - 100 (83)

Merkmal	ZW	Extrem	54	76	88	100	112	124	136	Extrem
Rahmen	110									
Bemuskelung	105									
Fundament	96									
Euter	100									
Kreuzhöhe	110 klein									groß
Körperlänge	116 kurz									lang
Hüftbreite	105 schmal									breit
Rumpftiefe	105 seicht									tief
Beckenneigung	118 eben									abfallend
Sprg.winkel	108 steil									säbelbeinig
Sprg.auspräg.	90 voll									trocken
Fessel	103 durchtrittig									steil
Trachten	109 niedrig									hoch
Voreuterlänge	109 kurz									lang
Sch.euterlänge	94 kurz									lang
Voreuteraufhäng.	102 locker									fest
Zentralband	92 nicht ausg.									stark ausg.
Euterboden	101 tief									hoch
Strichlänge	102 kurz									lang
Strichdicke	100 dünn									dick
Strichplatz. vo.	102 außen									innen
Strichstell. hi.	91 nach außen									nach innen
Euterreinheit	101 Nebenstr.									reine Euter

Farbe:	62% rot, 19% dunkelrot, 17% dunkelgelb
Scheckung:	52% gedeckt, 43% gefleckt
Kopf:	14% beidseit. Augenfleck, 12% einseit. Augenfleck

GENETISCHE BESONDERHEITEN UND ERBFEHLER	Info
frei von:	A, DW, FH2, ZDL, TP, BH2, FH5





ABSTAMMUNG		Stammbaum
MANDY DE 09 38189985 ZW: 107 / 110 / +241 +0.09 +0.05	MALEFIZ DE 09 15079575	GS MALF
MODENA DE 09 41546240 ZW: 115 / 130 / +1269 -0.04 -0.09 2/2 - 10638-4.42-3.61-855 HL: 2. - 11336-4.37-3.58-901	BASRA DE 09 35159957	RANDY
	GEBALOT DE 09 32785883	GEBAL
	MERLINA DE 09 39418742 3/2 - 10797-4.62-3.76-905	SAFIR

ZUCHTWERTE (AT/DE, 09.08.2016) NK Historie GZW -3, MW +0, FW +0, FIT -5 gGZW 103 (87)

MILCH		+466 -0.02 +18 -0.01 +16				MW 111 (94)
100-Tg.: 148	2541 - 4,03 - 3,11 - 182	Stall: 7489	Tö int.: 159	PM		
1.Lakt.: 79	7018 - 4,17 - 3,44 - 534	7772	159	7		
2.Lakt.: 0			24	3		
3.Lakt.: 0			0	0		

FLEISCH		FW 91 (97)
Nettozunahme: 101 (98)	Ausschlachtung: 88 (96)	Handelsklasse: 94 (97)

FITNESS		FIT 94 (83)
Nutzungsdauer: 99 (79)	Euterges. EGW: 98 (90)	Zellzahl: 98 (91)
Persistenz: 99 (94)	Fruchtbarkeit: 94 (68)	Befruchtung: +1%
Melkbarkeit: 115 (93)	Kalbeverl. pat.: 98 (97)	Kalbeverl. mat.: 99 (85)
	Vitalität VIW: 93 (83)	Milchfieber: 102 (65)

EXTERIEUR 71 Töchter: 106 - 111 - 106 - 111 (87)

Merkmal	ZW	Extrem	64	76	88	100	112	124	136	Extrem
Rahmen	106									
Bemuskelung	111									
Fundament	106									
Euter	111									
Kreuzhöhe	106	klein								groß
Körperlänge	101	kurz								lang
Hüftbreite	108	schmal								breit
Rumpftiefe	111	seicht								tief
Beckenneigung	93	eben								abfallend
Sprg.winkel	95	steil								säbelbeinig
Sprg.auspräg.	86	voll								trocken
Fessel	115	durchtrittig								steil
Trachten	108	niedrig								hoch
Voreuterlänge	111	kurz								lang
Sch.euterlänge	98	kurz								lang
Voreuteraufhäng.	111	locker								fest
Zentralband	102	nicht ausg.								stark ausg.
Euterboden	102	tief								hoch
Strichlänge	103	kurz								lang
Strichdicke	89	dünn								dick
Strichplatz. vo.	100	außen								innen
Strichstell. hi.	104	nach außen								nach innen
Euterreinheit	104	Nebenstr.								reine Euter

Farbe:	40% rot, 33% dunkelgelb, 27% dunkelrot
Scheckung:	49% gefleckt, 44% gedeckt, 6% gescheckt
Kopf:	17% einseit. Augenfleck, 13% beidseit. Augenfleck

GENETISCHE BESONDERHEITEN UND ERBFehler Info

frei von:	A, DW, FH2, ZDL, TP, BH2, FH5
------------------	-------------------------------





**FLECKVIEH
D I E S E L**

DE 09 45870264
10/851285
Firma : CRV

ABSTAMMUNG		Stammbaum
GS DIADORA AT 022.808.207 ZW: 106 / 99 / +581 -0.41 -0.20	GS DIONIS AT 447.242.233 SERENADE AT 469.054.133	GS DIDI GS MALF
MIRABEL DE 09 42331878 ZW: 109 / 110 / +92 +0.28 +0.04 5/5 - 9662-5.16-3.60-847 HL: 3. - 10261-5.23-3.64-911	GS RAU AT 653.713.345 MIRIAM DE 09 39676204 6/6 - 9729-4.13-3.73-765	RUMBA WEINOLD

ZUCHTWERTE (AT/DE, 09.08.2016) NK Historie GZW-8, MW-3, FW+1, FIT-7 gGZW 103 (88)

MILCH		+239 +0.31 +33 -0.03 +7			MW 112 (95)
100-Tg.: 156	2564 - 4,21 - 3,15 - 189	Stall: 7647	Tö int.: 243	PM	
1.Lakt.: 6	6174 - 4,44 - 3,36 - 481	8116	243	4	
2.Lakt.: 0			0	0	
3.Lakt.: 0			0	0	

FLEISCH **FW 97 (98)**
 Nettozunahme: 107 (99) Ausschlagung: 93 (97) Handelsklasse: 96 (98)

FITNESS		FIT 92 (84)			
Nutzungsdauer: 91 (78)	Euterges. EGW: 83 (91)	Zellzahl: 81 (92)	Mastitis: 92 (39)		
Persistenz: 85 (95)	Fruchtbarkeit: 110 (69)	Befruchtung: -1%	Frühe Fru.stör.: 95 (62)		
Melkbarkeit: 113 (96)	Kalbeverl. pat.: 92 (99)	Kalbeverl. mat.: 102 (89)	Zysten: 106 (43)		
	Vitalität VIW: 93 (91)		Milchfieber: 107 (72)		

EXTERIEUR 96 Töchter: 106 - 103 - 91 - 106 (90)

Merkmal	ZW	Extrem	54	76	88	100	112	124	136	Extrem
Rahmen	106									
Bemuskelung	103									
Fundament	91									
Euter	106									
Kreuzhöhe	104 klein									groß
Körperlänge	106 kurz									lang
Hüftbreite	103 schmal									breit
Rumpftiefe	110 seicht									tief
Beckenneigung	97 eben									abfallend
Sprg.winkel	107 steil									säbelbeinig
Sprg.auspräg.	101 voll									trocken
Fessel	91 durchtrittig									steil
Trachten	94 niedrig									hoch
Voreuterlänge	100 kurz									lang
Sch.euterlänge	96 kurz									lang
Voreuteraufhäng.	96 locker									fest
Zentralband	117 nicht ausg.									stark ausg.
Euterboden	108 tief									hoch
Strichlänge	104 kurz									lang
Strichdicke	95 dünn									dick
Strichplatz. vo.	93 außen									innen
Strichstell. hi.	106 nach außen									nach innen
Euterreinheit	103 Nebenstr.									reine Euter

Farbe: 44% rot, 33% dunkelgelb, 14% dunkelrot, 9% gelb
Scheckung: 44% gefleckt, 31% gedeckt, 22% gescheckt
Kopf: 11% beidseit. Augenfleck, 9% einseit. Augenfleck

GENETISCHE BESONDERHEITEN UND ERBFEHLER [Info](#)

Träger von: FH5
frei von: A, DW, FH2, ZDL, TP, BH2



Bemuskelung = 159(kaslanma)

Zar.at Avrupada 1. Sirada



dogagen

GIGANT Pp
603047



GERMANICUS Pp

Bemuskelung = 138

DE 09 43460149 10/851003



GIGANT Pp ođlu







GIGANT ođlu
GARINCHA PP

Bemuskelung = 143

DE 09 32081118

10/851002



ZADAR P

PERFORMANCE TEST

CZ 859150031

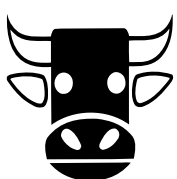
120 Days = 270 Kg

210 Days = 392 Kg

365 Days = 668 Kg

Daily gain test period/ index

1833 gr.



ETÇİ SİMENTAL

ZANZIBAR PP

PERFORMANCE TEST


doğagen

CZ 658096071

120 Days = 234 Kg

210 Days = 370 Kg

365 Days = 675 Kg

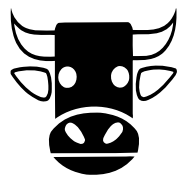
Daily gain test period/ index
1666 gr.



93021



ETÇİ SİMENTAL



ALAN PP

PERFORMANCE TEST

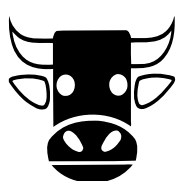
120 Days = 214 Kg

210 Days = 356 Kg

365 Days = 658 Kg

Daily gain test period/ index

1588 gr.



ETÇI SİMENTAL

SORCIER

PERFORMANCE TEST

Weight at age of (kg)

13 Months = 604 Kg

41 Months = 1000 Kg

size (cm)

13 Months = 123 cm

41 Months = 142 cm



doğagen

BE 857610507



Luca Nelli

BELGIAN BLUE



SUPERBLU



FILET

BELGIAN BLUE





CZ 104316389

JANDA

PERFORMANCE TEST

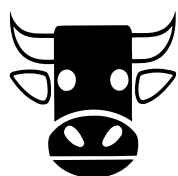
120 Days = 200 Kg

210 Days = 342 Kg

365 Days = 540 Kg

Daily gain test period/ index

2100 gr.



CHAROLAIS

STANLEY

PERFORMANCE TEST



CZ 592525032

120 Days = 242 Kg

210 Days = 394 Kg

365 Days = 592 Kg

Daily gain test period/ index

1916 gr.



CHAROLAIS 



CZ 516096042

POSEIDON

PERFORMANCE TEST

120 Days = 175 Kg

210 Days = 325 Kg

365 Days = 600 Kg

Daily gain test period/ index

1841 gr.



PARCHEMIN

PERFORMANCE TEST

Weight at age of (kg)

13 Months = 498 Kg

23 Months = 763 Kg

size (cm)

13 Months = 116 cm

23 Months = 131 cm



doğagen

BE7-28082084



Luca Nelli

BELGIAN BLUE





DE1603191753

MATS PP

PERFORMANCE TEST

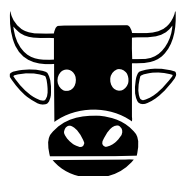
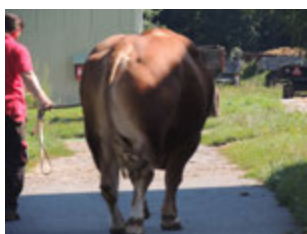
120 Days = ---- Kg

210 Days = 301 Kg

365 Days = 545 Kg

Daily gain test period/ index

1550 gr.



LIMOUSINE

EROS

PERFORMANCE TEST

Weight at age of (kg)

12 Months = 521 Kg

22 Months = 634 Kg

size (cm)

12 Months = 122 cm

22 Months = 142 cm



doğagen

CH 120108462301



Luca Nolli



ETÇİ MONTOFON



VIVID

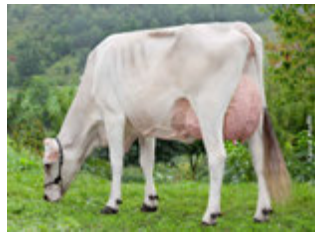
IT 073990116161




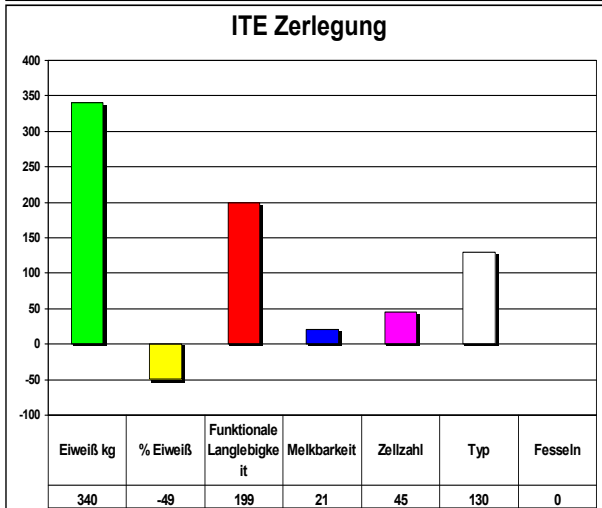


doğagen

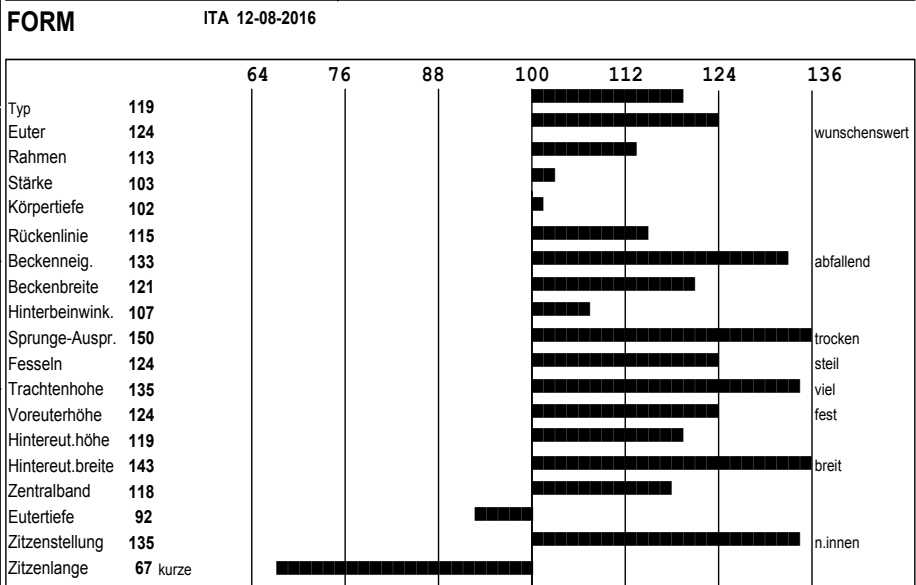
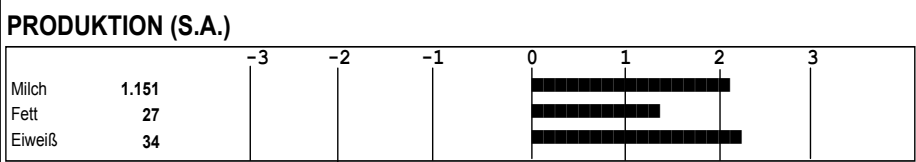
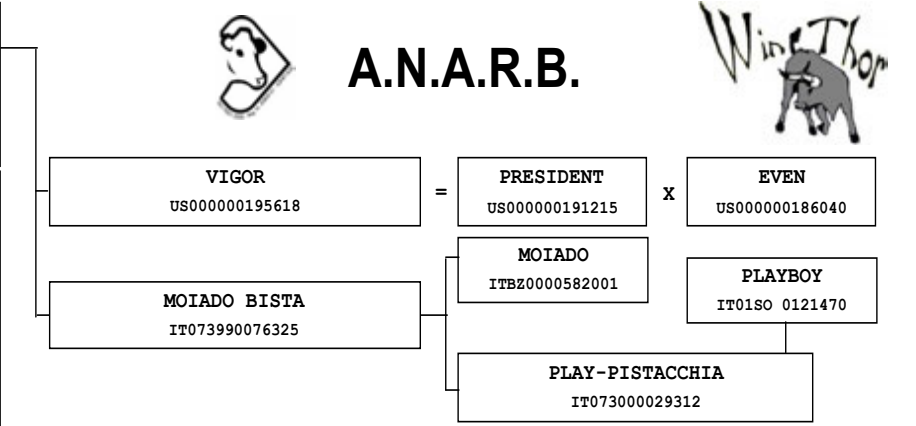
Luca Noll



VIVID	IT073990116161	GEBV
SUPERBROWN VIVID		
ITE 900	Rk%97	Zu.% 93
	Töcht 350	Betr 284
	Bedeutende Verschlechterung	
		N.146



Geboren	24-02-2010	Aktiver Stier		
D.1 Ver.	11-08-2015	Stier lebt		
Besamungstatio SUPERBROWN BZ-TN				
Data erste Besam.	22-06-2011	Nr. Besamungen 9010		
Data letzte Besam.	01-08-2016	Geb. der letzt. 5 Jh 1559		
IGT Leistung	Milch	Fett	Eiweiß	K-Cas.
ITA 12-08-2016	Kg 1151	27	34	BB
Italia/ITB % 0	%	-0.26	-0.09	
	CR +/-	7	5	
Typ	119	Zu.% 95	Töcht 282	Betr 227
Euter	124			
Fundament	139			
Melkbarkeit	103	Töcht 248	Betr 204	Aus. GEBV
Zellzahl	113	Töcht 347	Betr 281	Nr. Kont. 1559
Funktionale	129	Auslösl.tö 10	Zu.% 71	BCS 69



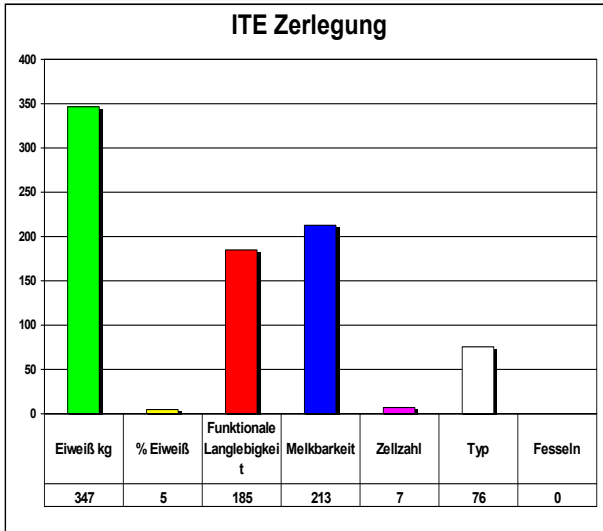


BROWNSWISS
HARRISON
IT 021001741900

Firma : SuperBrown



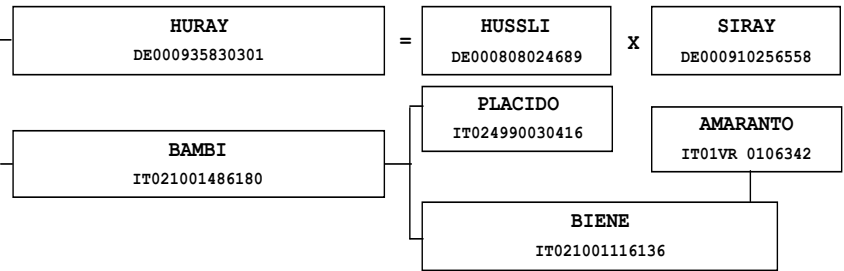
HARRISON	IT021001741900	GEBV
SUPERBROWN HARRISON		
ITE 1.029	Rk%99	Zu.% 87
Töcht 96	Betr 91	
=	Beständig	N.76



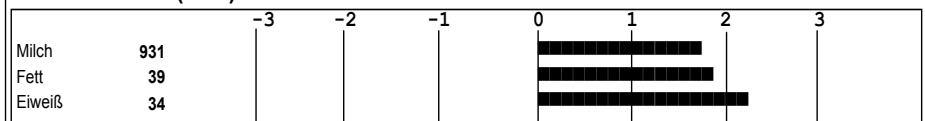
Geboren	24-01-2010	Aktiver Stier		
D.1 Ver.	11-08-2015	Stier lebt		
Besamungstatio SUPERBROWN BZ-TN				
Data erste Besam.	01-05-2011	Nr. Besamungen 2779		
Data letzte Besam.	09-07-2016	Geb. der letzt. 5 Jh 538		
IGT Leistung	Milch	Fett	Eiweiß	K-Cas.
ITA 12-08-2016	Kg 931	39	34	BB
Italia/ITB % 0	%	0.00	0.01	
CR +/-	263	9	7	
Typ	111	Zu.% 89	Töcht 84	Betr 77
Euter	115			
Fundament	120			
Melkbarkeit	131	Töcht 51	Betr 46	Aus. GEBV
Zellzahl	102	Töcht 93	Betr 89	Nr. Kont. 801
Funktionale	127	Auslös.tö 5	Zu.% 67	BCS 93



A.N.A.R.B.

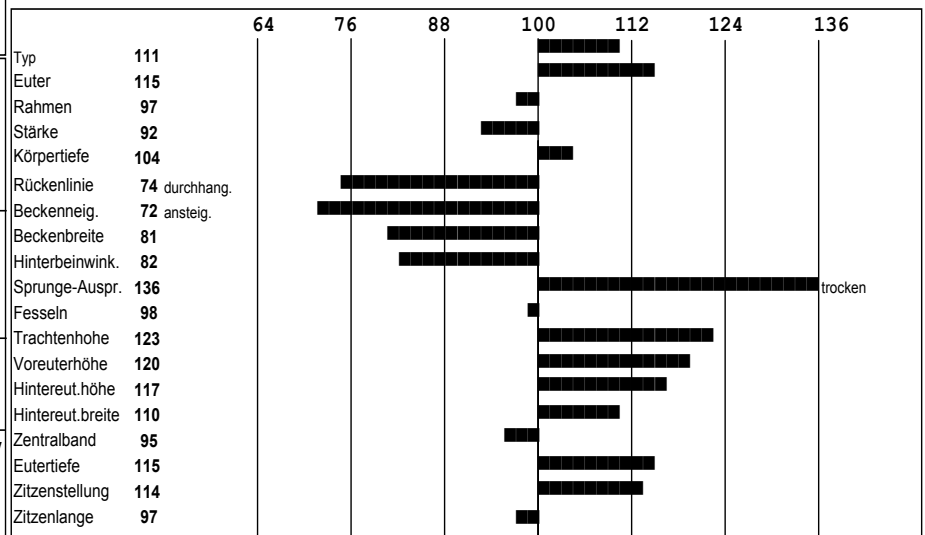


PRODUKTION (S.A.)



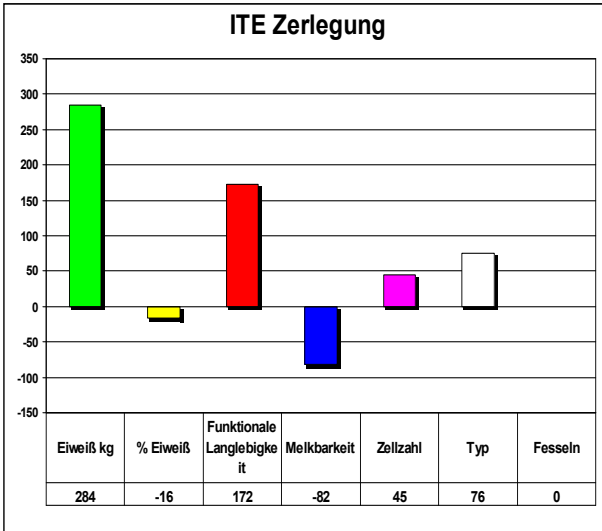
FORM

ITA 12-08-2016





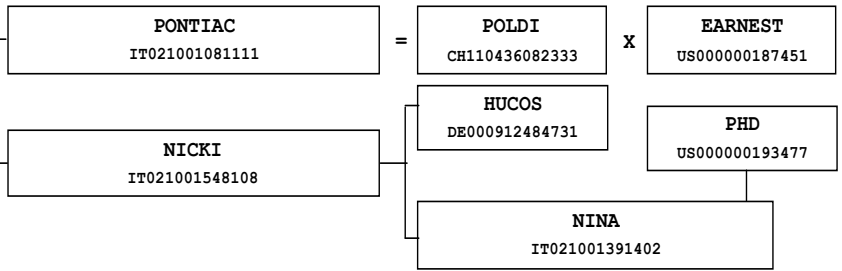
PIREX	IT022990119267	GEBV
SUPERBROWN PIREX		
ITE 595	RK% 91	Zu.% 89
	Töcht 102	Betr 89
Bedeutende Verschlechterung		N.528



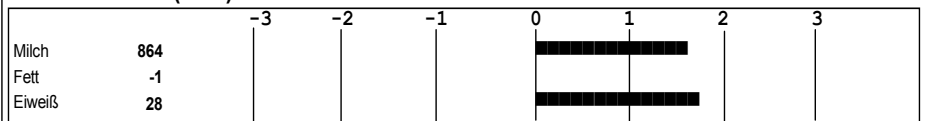
Geboren	05-10-2009	Aktiver Stier		
D.1 Ver.	07-04-2015	Samen nicht verf.		
Besamungstatio SUPERBROWN BZ-TN				
Data erste Besam.	04-03-2011	Nr. Besamungen 756		
Data letzte Besam.	23-09-2015	Geb. der letzt. 5 Jh 148		
IGT Leistung	Milch	Fett	Eiweiß	K-Cas.
ITA 12-08-2016	Kg 864	-1	28	AB
Italia/ITB % 0	%	-0.47	-0.03	
	CR +/-	8	7	
Typ	111	Zu.% 89	Töcht 91	Betr 78
Euter	95			
Fundament	113			
Melkbarkeit	88	Töcht 52	Betr 45	Aus. GEBV
Zellzahl	113	Töcht 97	Betr 86	Nr. Kont. 1150
Funktionale	125	Auslös.tö 9	Zu.% 69	BCS 126



A.N.A.R.B.

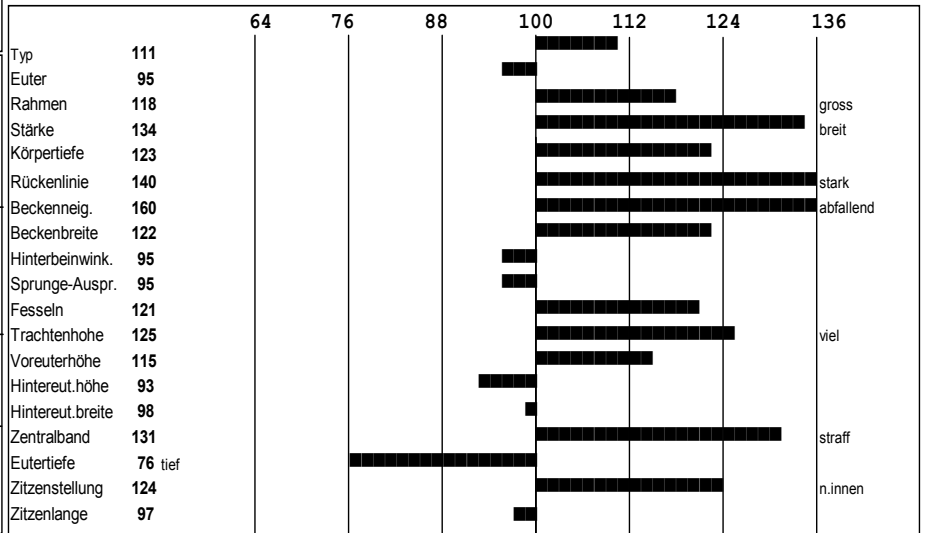


PRODUKTION (S.A.)



FORM

ITA 12-08-2016





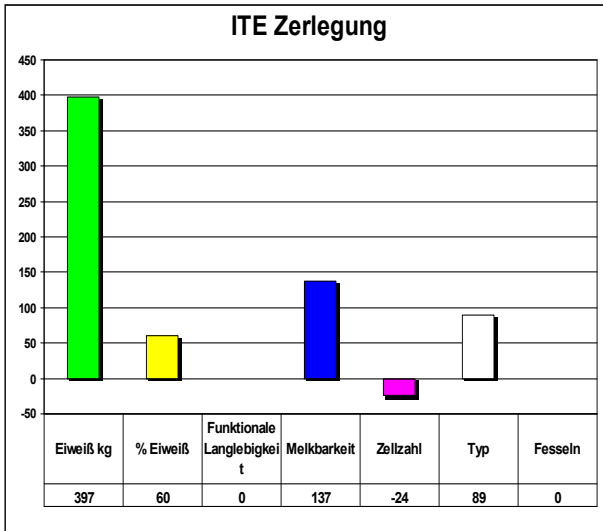

dogagen

BROWNSWISS
PEYTON
IT 021001725570

Firma : SuperBrown



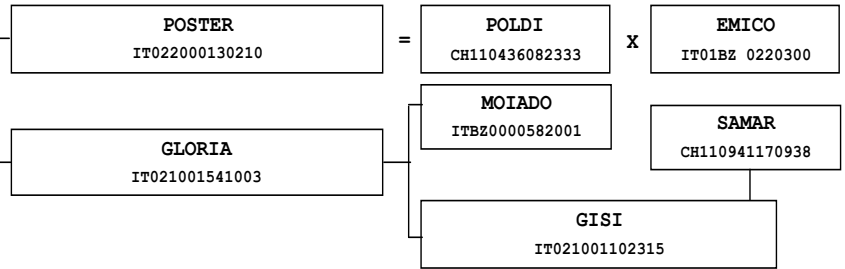
PEYTON	IT021001725570	GEBV
SUPERBROWN PEYTON		
ITE 732	Rk%94	Zu.% 87
Töcht 78	Betr 78	
Bedeutende Verschlechterung		N.300



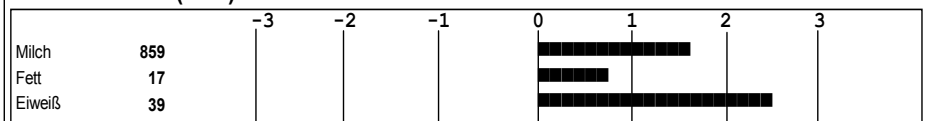
Geboren	24-08-2009	Aktiver Stier		
D.1 Ver.	07-04-2015	Toter Stier mit guter SVG		
Besamungstato SUPERBROWN BZ-TN				
Data erste Besam.	25-01-2011	Nr. Besamungen 882		
Data letzte Besam.	27-04-2016	Geb. der letzt. 5 Jh 159		
IGT Leistung	Milch	Fett	Eiweiß	K-Cas.
ITA 12-08-2016	Kg 859	17	39	BB
Italia/ITB % 0	%	-0.24	0.11	
CR +/-	263	9	7	
Typ	113	Zu.% 87	Töcht 70	Betr 67
Euter	108			
Fundament	115			
Melkbarkeit	120	Töcht 42	Betr 39	Aus. GEBV
Zellzahl	93	Töcht 76	Betr 77	Nr. Kont. 854
Funktionale	100	Auslös.tö 20	Zu.% 72	BCS 72



A.N.A.R.B.

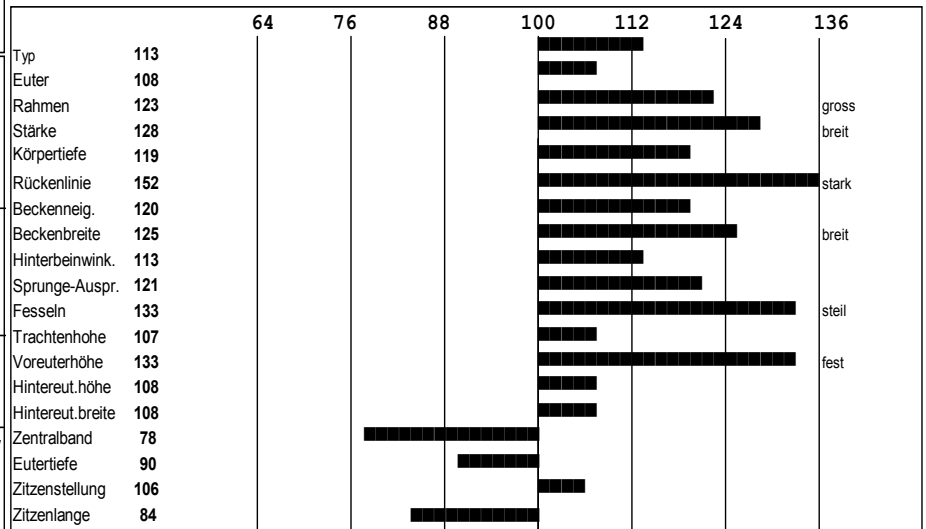


PRODUKTION (S.A.)



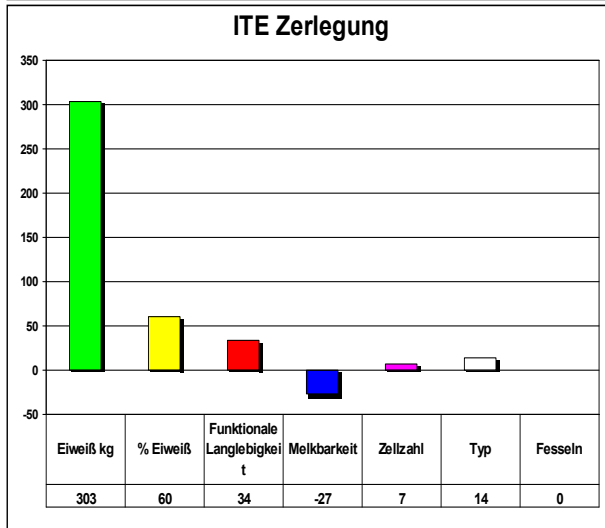
FORM

ITA 12-08-2016





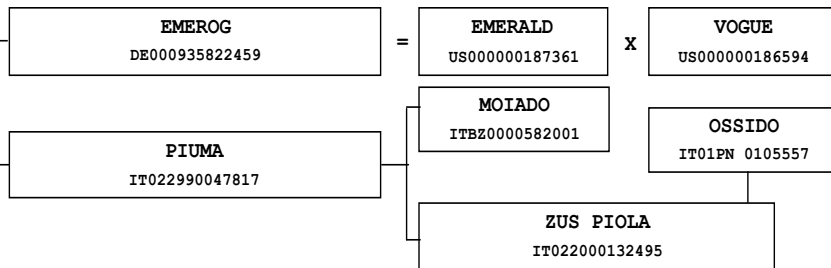
EMERGENS	IT022990096608	GEBV
SUPERBROWN EMERGENS		
ITE 486	Rk%86	Zu.% 87
Töcht 66	Betr 66	N.639



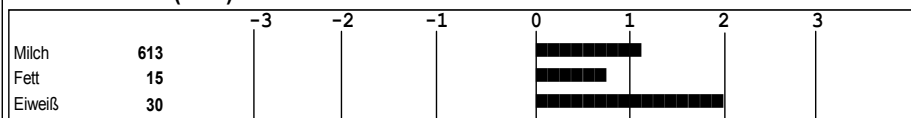
Geboren	20-10-2008	Inak. Stier		
D.1 Ver.	01-04-2014	Samen nicht verf.		
Besamungstatio SUPERBROWN BZ-TN				
Data erste Besam.	10-03-2010	Nr. Besamungen 697		
Data letzte Besam.	19-02-2014	Geb. der letzt. 5 Jh 102		
IGT Leistung	Milch	Fett	Eiweiß	K-Cas.
ITA 12-08-2016	Kg 613	15	30	BB
Italia/ITB % 0	%	-0.15	0.11	
CR +/-	263	9	7	
Typ	102	Zu.% 87	Töcht 68	Betr 65
Euter	107			
Fundament	110			
Melkbarkeit	96	Töcht 41	Betr 40	Aus. GEBV
Zellzahl	102	Töcht 66	Betr 73	Nr. Kont. 954
Funktionale	105	Auslös.tö 27	Zu.% 73	BCS 95



A.N.A.R.B.

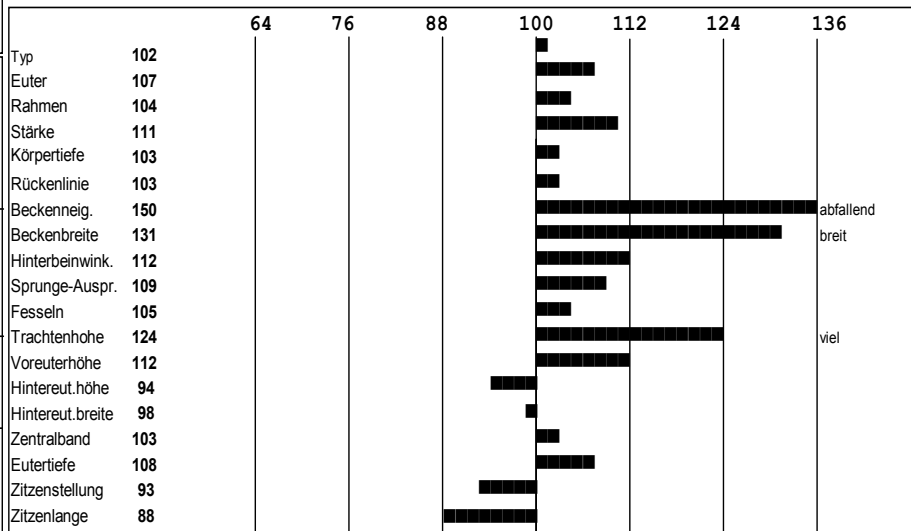


PRODUKTION (S.A.)



FORM

ITA 12-08-2016





BROWNSWISS
RAUL
IT 022990115505

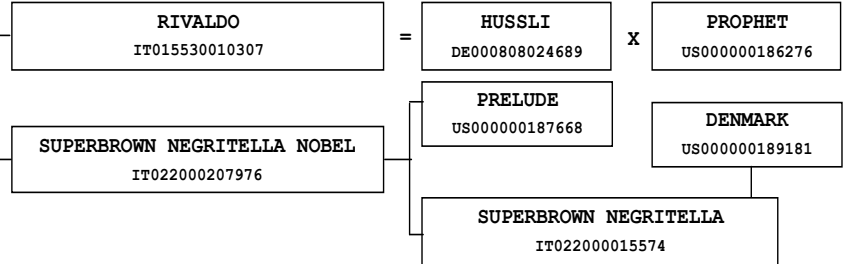
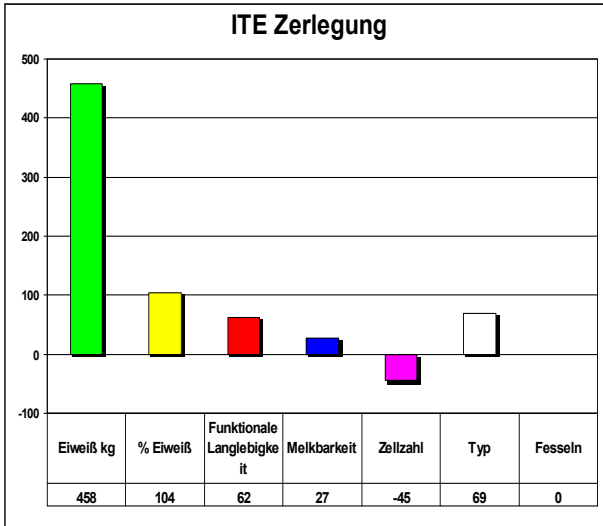
Firma : SuperBrown



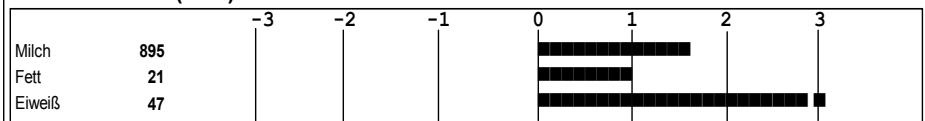
RAUL	IT022990115505	GEBV
SUPERBROWN NEGRITELLA RAUL		
ITE 688	Rk%94	Zu.% 90
	Töcht 117	Betr 113
=	Beständig	N.362



A.N.A.R.B.

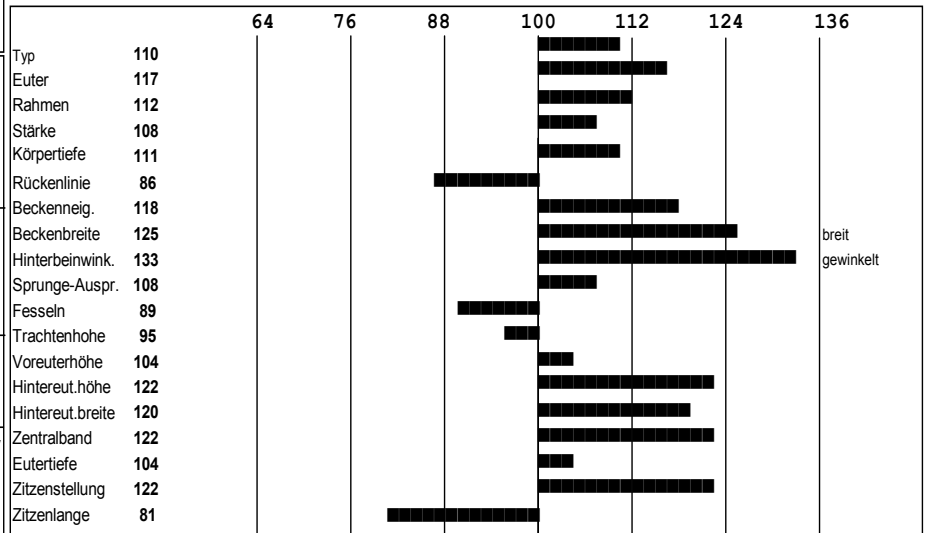


PRODUKTION (S.A.)



FORM

ITA 12-08-2016



Geboren	24-01-2009	Aktiver Stier		
D.1 Ver.	01-04-2014	Stier lebt		
Besamungstatio SUPERBROWN BZ-TN				
Data erste Besam.	14-04-2010	Nr. Besamungen 639		
Data letzte Besam.	17-01-2016	Geb. der letzt. 5 Jh 105		
IGT Leistung	Milch	Fett	Eiweiß	K-Cas.
ITA 12-08-2016	Kg 895	21	47	AB
Italia/ITB % 0	%	-0.21	0.19	
CR +/-	231	8	6	
Typ	110	Zu.% 89	Töcht 98	Betr 94
Euter	117			
Fundament	92			
Melkbarkeit	104	Töcht 90	Betr 85	Aus. GEBV
Zellzahl	87	Töcht 116	Betr 117	Nr. Kont. 1019
Funktionale	109	Auslös.tö 22	Zu.% 75	BCS 100



Luca Nelli

ETÇİ

MONTOFON



OS



Luca Nelli

ETÇİ MONTOFON



PEDİGRİ İNDEKSİ

Rg	Name	GZW	MILCHWERT	FLEISCH	MILCH-Kg	EIWEISS	ZELZAH	MELKBAR-	FITNESS	KALBEVERL	NUTZUNGS-	PERSISTENZ	RAHMEN	BEMUSKE-	FUNDA-	EUTER
Sıra	Adı	Toplam Damızlık	Süt Değeri	Et Değeri	Süt - Kg	Protein	Hücre Sayısı	Somatik Hücre	Fizik Kon-disyon	Doğum Kolaylığı/Erk.	Uzun Ömür-lülük	Sürü Ömrü	Çerçeve	Kaslanma	Ayak Bacak	Meme
1	WODURCH	125	117	124	1009	-0,09	106	97	105	116	106	103	107	109	103	98
2	ENDLOS	125	116	111	661	-0,05	94	110	107	88	104	112	103	88	101	108
3	OSTBLOCK	124	116	106	1040	-0,01	105	103	110	109	108	99	107	91	104	108
4	VALOR	124	118	100	641	+0,01	114	104	115	111	117	91	102	100	101	126
5	IRONIC	123	121	113	733	+0,06	100	99	100	112	98	105	99	94	97	116
6	MANDRAGON	122	121	122	1094	-0,13	112	112	95	104	102	94	95	106	91	103
7	DELL	122	114	116	425	+0,07	108	109	102	119	108	97	97	106	92	134
8	EDELSTOFF	122	110	105	754	-0,06	114	88	116	101	117	108	106	107	121	114
9	WELFENPRINZ	121	114	115	516	+0,02	113	100	106	86	108	103	112	114	111	113
10	WITSAND	120	122	109	766	-0,01	95	118	96	84	96	103	113	106	103	103
11	MERKEL	119	121	106	866	-0,01	107	99	98	101	99	92	105	97	107	103
12	DAKTYLUS	119	111	99	1343	-0,24	90	113	114	110	114	109	114	89	101	104
13	MANLING	118	111	105	635	-0,08	99	110	106	101	110	85	104	108	113	112
14	HUMPERT	117	117	119	927	-0,08	106	96	92	93	99	99	113	100	107	110
15	ILIG	116	110	109	633	-0,10	98	104	104	106	106	100	99	96	85	93
16	MANGALA	115	111	104	545	+0,01	98	105	105	103	100	95	109	107	98	93
17	DISPLAY	114	121	111	747	+0,01	97	96	90	79	94	93	113	102	102	109
18	MAURITIUS	113	115	114	1007	-0,10	94	118	91	109	94	99	108	114	98	88
19	WILDMAN	113	109	96	452	-0,07	88	101	110	100	109	108	105	102	102	107
20	OSCORAN	111	106	120	684	-0,12	94	102	96	120	99	83	102	94	106	112
21	RESCAMP	111	110	100	494	+0,02	92	113	102	105	103	95	114	108	107	100
22	MEGATRON	111	125	96	994	+0,01	70	120	84	111	86	97	105	89	109	101
23	IBRAHIM	110	112	110	734	-0,06	89	117	93	86	95	97	109	102	98	108
24	VEITSTANZ	110	110	106	453	-0,03	93	98	99	116	103	108	110	111	108	109
25	IMPORIO	109	113	97	655	-0,03	91	112	98	101	101	97	108	99	98	98
26	SALETTEL	106	116	118	507	+0,00	68	125	79	99	86	100	105	108	107	104
27	HUTTOS	104	116	106	720	-0,03	99	86	85	91	88	95	111	100	96	112
28	PITBULL	103	105	110	350	-0,05	95	107	92	88	97	106	110	105	96	100
29	DIESEL	103	112	97	239	-0,03	81	113	92	92	91	85	106	103	91	106
30	MADRIGAL	103	111	91	466	-0,01	98	115	94	98	99	99	106	111	106	111

Name	GZW
Adı	Toplam Damızlık değeri
WODURCH	125
ENDLOS	125
OSTBLOCK	124
VALOR	124
IRONIC	123
EDELSTOFF	122
DELL	122
MONDRAGON	122
WELFENPRINZ	121
WITSAND	120

Name	MILCHWET
Adı	Süt Değeri
MEGATRON	125
WITSAND	122
IRONIC	121
MONDRAGON	121
MERKEL	121
DISPLAY	121
VALOR	118
WODURCH	117
HUMPERT	117
ENDLOS	116

Name	FLEISCH
Adı	Et Değeri
WODURCH	124
MONDRAGON	122
OSCORAN	120
HUMPERT	119
SALETTEL	118
DELL	116
WELFENPRINZ	115
MAURITIUS	114
IRONIC	113
DISPLAY	111

Name	MILCH-KG
Adı	Süt - Kg
DAKTYLUS	1343
MONDRAGON	1094
OSTBLOCK	1040
WODURCH	1009
MAURITIUS	1007
MEGATRON	994
HUMPERT	924
MERKEL	866
WITSAND	766
EDELSTOFF	754

Name	ZELZAH
Adı	Hücre Sayısı
VALOR	114
EDELSTOFF	114
WELFENPRINZ	113
MONDRAGON	112
DELL	108
MERKEL	107
WODURCH	106
HUMPERT	106
OSTBLOCK	105
IRONIC	100

Name	FITNESS
Adı	Fizik Kondisyon
EDELSTOFF	116
VALOR	115
DAKTYLUS	114
OSTBLOCK	110
WILDMAN	107
ENDLOS	106
WELFENPRINZ	106
MANLING	105
MANGALA	105
WODURCH	104

Name	KALVERL.Pat
Adı	Doğum kolaylığı/Erk.
DISPLAY	79
WITSAND	84
WELFENPRINZ	86
IBRAHIM	86
ENDLOS	88
PITBULL	88
HUTTOS	91
DIESEL	92
HUMPERT	93
MADRIGAL	98

Name	PERSISTENZ
Adı	Sürü Ömrü
ENDLOS	
DAKTYLUS	109
WILDMAN	108
EDELSTOFF	108
VEITSTANZ	108
PITBULL	106
IRONIC	105
WITSAND	103
WELFENPRINZ	103
WODURCH	103

Name	RAHMEN
Adı	Çerçeve
DAKTYLUS	114
RESCAMP	114
WITSAND	113
HUMPERT	113
DISPLAY	113
WELFENPRINZ	112
HUTTOS	111
VEITSTANZ	110
PITBULL	110
IBRAHIM	109

Name	BEMUSKELUNG
Adı	Kaslanma
WELFENPRINZ	114
MAURITIUS	114
VEITSTANZ	111
MADRIGAL	111
WODURCH	109
RESCAMP	108
SALETTEL	108
MANLING	108
MANGALA	107
EDELSTOFF	107

Name	FUNDAMENT
Adı	Ayak Bacak
EDELSTOFF	121
MANLING	113
WELFENPRINZ	111
MEGATRON	109
VEITSTANZ	108
RESCAMP	107
SALETTEL	107
HUMPERT	107
MERKEL	107
MADRIGAL	106

Name	EUTER
Adı	Meme
DELL	134
VALOR	126
IRONIC	116
EDELSTOFF	114
WELFENPRINZ	113
MANLING	112
OSCORAN	112
HUTTOS	112
MADRIGAL	111
HUMPERT	110



IPARD-TKDK (Tarım ve Kırsal Kalkınmayı Destekleme Kurumu)

Tarım ve Kırsal Kalkınmayı Destekleme Kurumu'nun uygulama illeri içerisinde yer alan il sınırlarında yatırım yapmak isteyen kişi ve kuruluşlar için paket olarak hizmet sunan Doğagen Genetik, tüm bu süreçleri kendi bünyesinde çalışma yaparak maximum oranda başarı sağlamaktadır.





Bölge
Bayisi

